

מבוגרים בכוח העבודה – תעסוקה ואבטלה

מנהל תכנון מחקר וכלכלה
משרד התמ"ת

- הצגת מאפייני רקע של אוכלוסיית המבוגרים בשוק העבודה.
- הצגת מאפייני מובטלים מבוגרים.

מאפייני כ"א של אוכלוסיית +50

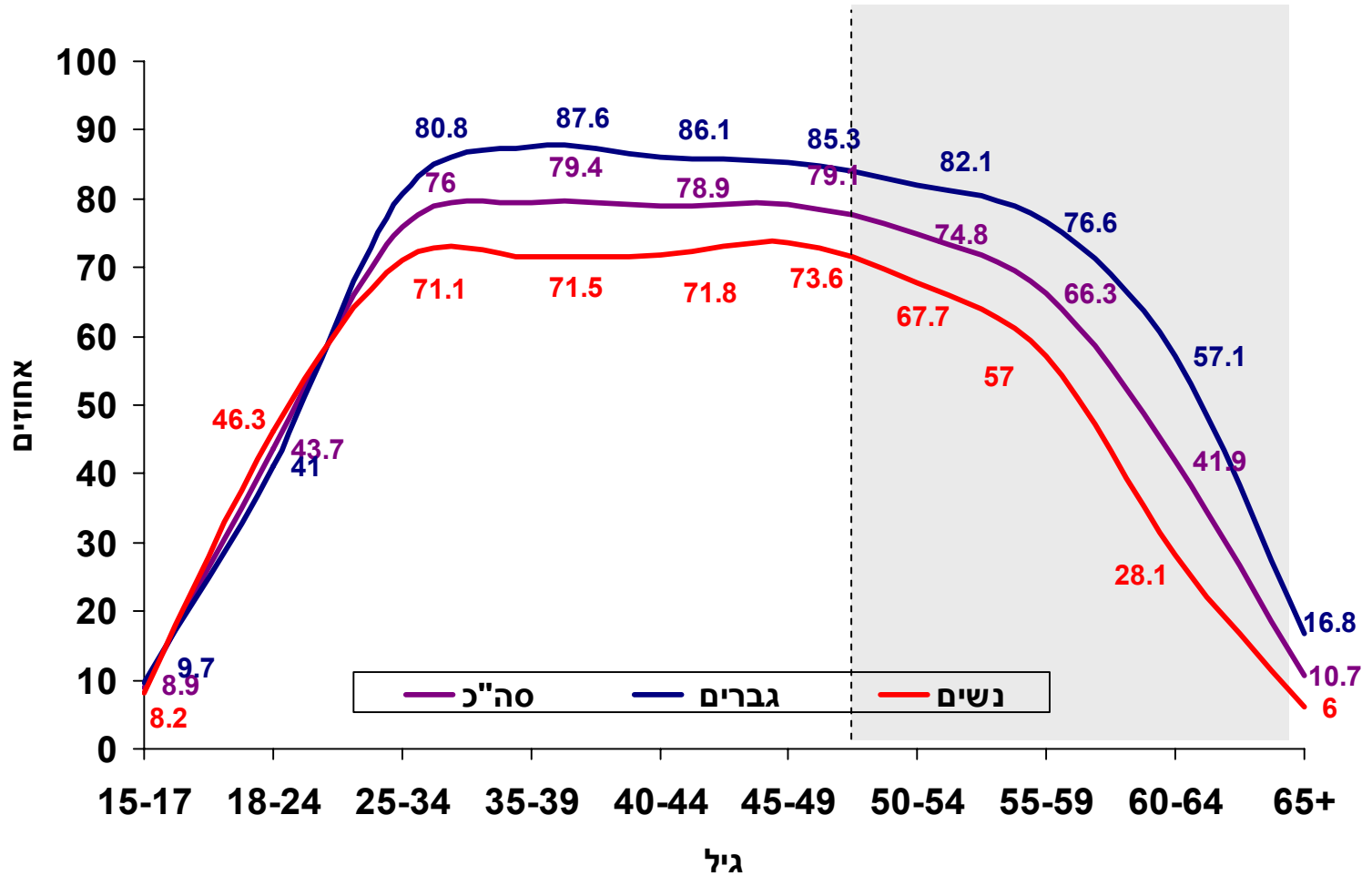
גילאי 50-65, באלפים		סה"כ, באלפים	
נשים*	גברים		
387.9	453.5	841.4	סה"כ אוכלוסיה
151.4	121.7	273.1	לא בכח העבודה
236.5	331.8	568.3	בכח עבודה
220.2	306.8	527.0	מועסקים
16.3	25.0	41.2	מובטלים
6.4	11.8	18.2	מהם: עבדו בשנה האחרונה
5.2	7.7	12.9	מהם: מתייאשים
60.1	73.2	67.5	שעורי השתתפות
6.9	7.5	7.3	שעורי אבטלה

*נשים – 50-60

העיבודים אינם כוללים : דיירים במוסדות, מ"ב במוסדות ובדוויים.

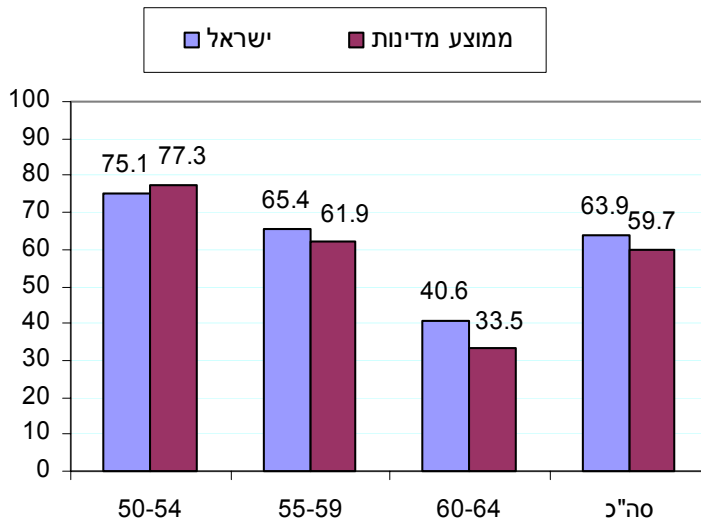
מקור: סקר כ"א 2005, עיבודים מיוחדים מנהל תכנון מחקר וכלכלה

שיעור השתתפות לפי מגדר וגיל



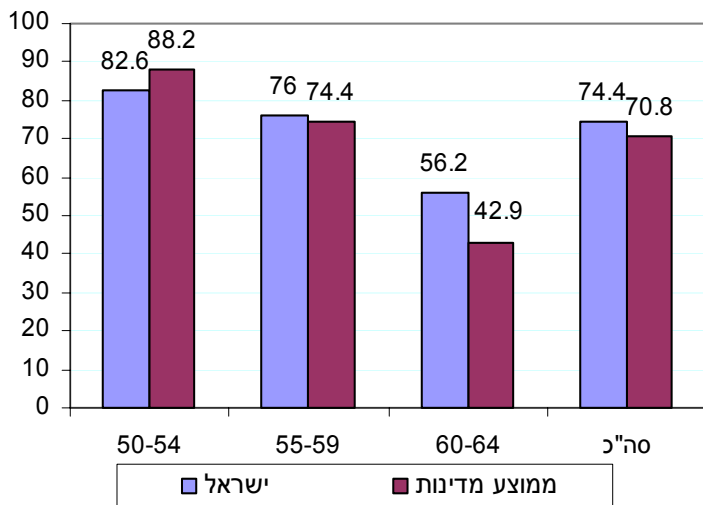
מקור: סקר כ"א 2005, עיבודים מיוחדים מנהל תכנון מחקר וכלכלה

שעורי השתתפות לפי קבוצות גיל, ומגדר השוואה בינלאומית, 2002

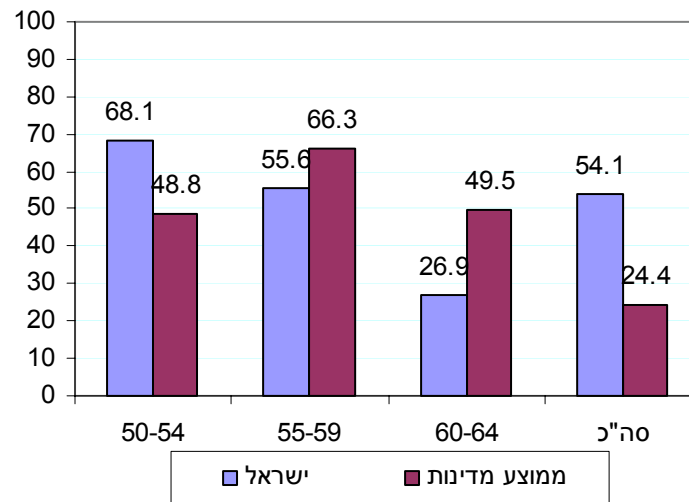


סה"כ

גברים



נשים



שיעור אבטלה, ואחוז המובטלים למעלה משנה לפי גיל במדינות ה - OECD

אחוז מובטלים למעלה משנה		שיעור אבטלה		
45-64	15-64	45-64	15-64	
44.8	28.4	6.4	8.1	אוסטרליה
62.0	39.5	8.0	12.1	צרפת
57.8	47.8	10.0	8.9	גרמניה
61.2	65.6	4.5	12.3	איטליה
60.5	50.0	5.1	6.5	הולנד
34.6	20.8	3.9	6.2	ניו זילנד
62.9	55.7	12.8	22.4	ספרד
52.2	39.8	5.9	8.3	בריטניה
14.6	9.3	3.3	5.5	ארה"ב
21.6	13.9	7.3	9.7	קנדה
44.5	34.1	5.5	8.1	ממוצע OECD

מקור: OECD, 1996

מאפייני מובטלים מבוגרים (+50)

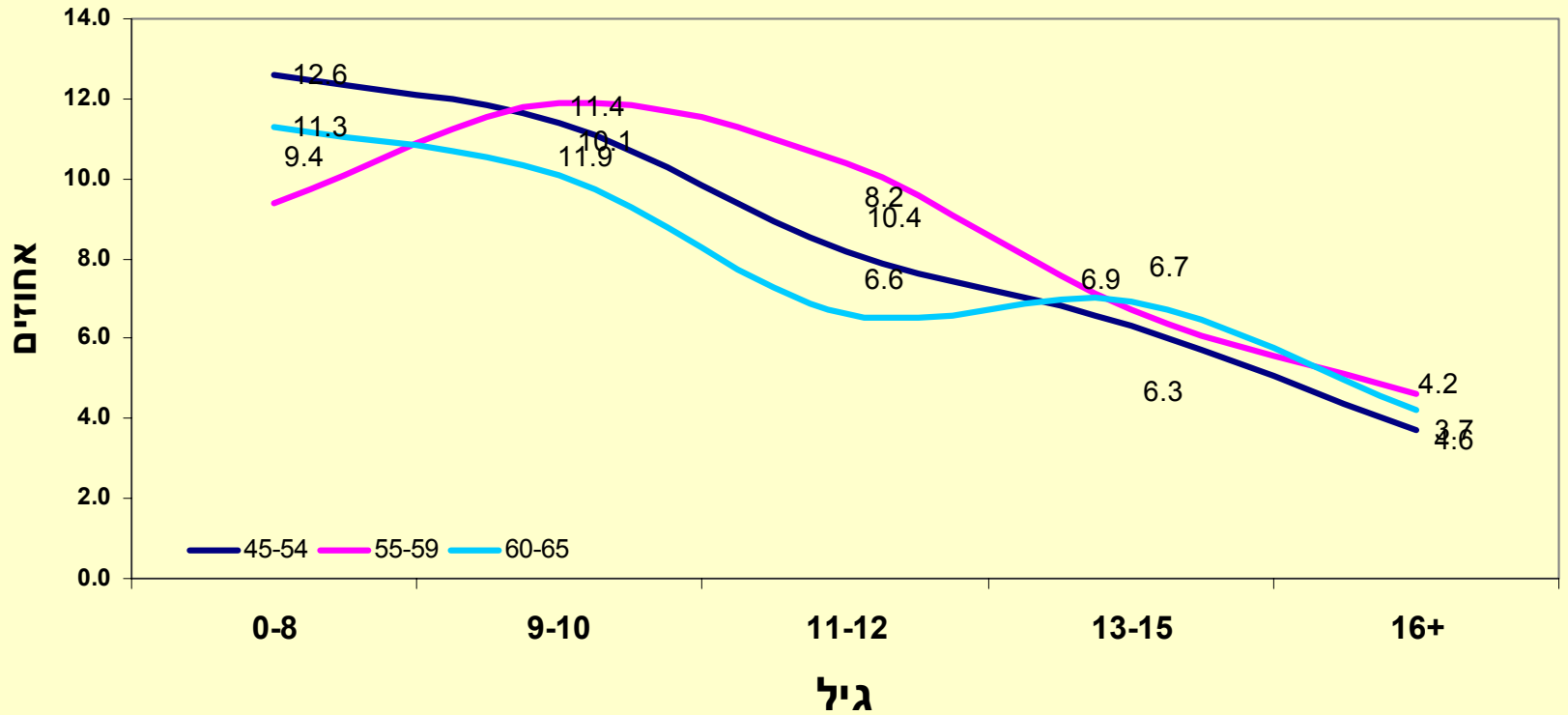
50-65			
נשים	גברים	אחוז מסה"כ	
16.3 100%	25.0 100%	41.2 100%	סה"כ באלפים באחוזים <u>לאום</u>
93.0	90.3	91.4	יהודי
7.0	9.7	8.6	לא יהודי
			<u>אוכלוסייה</u>
24.6	20.1	21.8	עולים (+1990)
71.2	73.2	72.6	יהודים וותיקים(1)
			<u>מצב משפחתי</u>
70.5	84.7	79.1	נשוי
18.3	9.5	13.0	גרוש
11.1	5.8	7.9	אחר

מקור: סקר כ"א 2005, עיבודים מיוחדים מנהל תכנון מחקר וכלכלה

שנות לימוד ותעודה אחרונה של מבוגרים (+50) מובטלים

נשים	גברים	סה"כ	
100%	100%	100%	סה"כ <u>שנות לימוד</u>
9.7	16.9	14.0	0-8
15.5	13.9	14.5	9-10
33.9	30.0	31.6	11-12
25.2	20.7	22.5	13-15
15.8	18.5	17.4	+16
			<u>תעודה גבוהה</u>
25.6	31.1	28.9	יסודי וחטיבת ביניים +לא קיבל תעודה +0 ש"ל
19.8	21.3	20.7	תיכון (שאינה בגרות)
15.4	11.7	13.1	תעודת בגרות
16.9	17.5	17.3	על תיכוני שאינה אקדמית
9.0	7.5	8.1	תואר אקדמי ראשון
12.3	10.2	11.1	תואר אקדמי שני ומעלה

שיעור אבטלה לפי קבוצות גיל והשכלה



מקור: סקר כ"א 2005, למ"ס. עיבודים מיוחדים המנהל למחקר וכלכלה, תמ"ת.

ענפי כלכלה נבחרים של מובטלים מבוגרים

גילאי 50-65		אחוז מסה"כ	
נשים	גברים		
6.4	11.8	18.2	סה"כ, באלפים
100%	100%	100%	סה"כ, באחוזים
-----	22.8	18.8	תעשייה
-----	(9.9)	(6.4)	בינוי
(19.2)	18.1	18.5	מסחר
(14.1)	19.5	17.6	נ. דלא-ניידי, השכרה
(16.0)	----	9.8	חינוך
(16.2)	----	7.9	בריאות רווחה וסעד

משלחי יד נבחרים של מובטלים מבוגרים

נשים	גברים	סה"כ	
100%	100%	100%	סה"כ
---	---	7.8	מקצועות חופשיים וטכניים
---	---	(5.3)	מנהלים
(16.7)	12.8	14.1	עובדי פקידות
41.2	15.6	24.6	סוכנים, מכירות ושירותים
----	29.0	22.2	מקצועיים בתעשייה
(16.1)	24.1	21.3	בלתי מקצועיים

מקור: סקר כ"א 2005, עיבודים מיוחדים מנהל תכנון מחקר
 וכלכלה

משך וסיבות לאבטלה בקרב מובטלים מבוגרים⁽¹⁾

נשים	גברים	סה"כ	
46.0	46.3	46.2	משך אבטלה ממוצע(בשבועות)
			האם חיפש עבודה מלאה או חלקית?
58.4	83.7	73.7	מלאה
40.7	14.8	25.0	חלקית
			סיבות הפסקת עבודה⁽¹⁾
49.0	43.2	45.3	פוטר עקב צמצומים
13.7	16.2	15.3	עבודה הסתיימה
22.1	21.8	21.9	פוטר מסיבות אחרות
(12.6)	13.0	12.9	התפטר
			מתי הפסיק את עבודתו האחרונה?
			עבדו בשנה האחרונה
20.0	15.0	17.0	לפני שנה או שנתיים
8.7	14.0	11.9	לפני 2-3 שנים
(5.7)	7.0	6.4	לפני 3-4 שנים
			לפני 4-5 שנים

(1) עבור אלו שעבדו בשנה האחרונה, האחוז הנו מתוך אלו שעבדו בשנה האחרונה.

משך אבטלה ממוצע (בשבועות) בקרב מובטלים מבוגרים לפי מאפייני השכלה

נשים	גברים	צעירים 25-35	
46.0	46.3	36.7	משך אבטלה ממוצע
			שנות לימוד
51.4	60.7	60.9	0-8
51.3	44.4	50.4	9-10
46.5	44.8	38.5	11-12
44.1	39.5	30.4	13-15
39.6	44.6	25.4	+16
			תעודה אחרונה
48.1	53.0	54.2	בי"ס יסודי או חט"ב
50.6	42.4	41.5	תיכון בלי בגרות
51.9	50.2	30.7	בגרות
44.1	41.7	30.3	תעודה על תיכונית
40.8	40.0	24.6	תואר ראשון
34.1	42.5	26.4	תואר שני ומעלה

מבוגרים בגילאי 50-65 שאינם בכ"ע לפי סיבות ומגדר , 2005

	נשים	גברים	סה"כ	נשים	גברים	סה"כ	
	באחוזים	באחוזים	באחוזים	באלפים	באלפים	באלפים	
	100%	100%	100%	151.4	121.7	273.1	סיבות לאי השתתפות
	0.7	4.8	2.5	1.0	5.9	6.9	לימודים
	24.2	44.1	33.1	36.7	53.7	90.4	מחלה או נכות
	21.5	36.1	28.0	32.6	43.9	76.5	גיל גבוה
	0.2	0.2	0.2	0.3	0.3	0.6	עבודה עונתית
	3.6	6.7	5.0	5.5	8.2	13.7	חיפש עבודה ולא מצא
	44.3	1.5	25.2	67.0	1.8	68.8	עקרת בית
	0.0	0.2	0.1	0.0	0.2	0.2	שרות בצה"ל
	2.9	3.9	3.4	4.4	4.8	9.2	אחר
	0.7	0.8	0.7	1.0	1.0	2.0	לא ידוע

פתרונות אפשריים לאבטלה ממושכת של מבוגרים

פתרונות מצד מציעי העבודה:

- מניעת נשירה על ידי הכשרה במהלך תקופת העבודה
- שדרוג כישורים בעת האבטלה

פתרונות מצד מבקשי העבודה:

- שיפור תהליך ההתאמה בין פרט לארגון
 - כלים של משרד התמ"ת לעידוד תעסוקת מבוגרים
-