



מינהל מחקר וכלכלה  
משרד התעשייה, המסחר והתעסוקה

## אוכלוסיית הערבים, חרדים, אנשים עם מוגבלות, עולים ויוצאי אתיופיה מאפייני תעסוקה, בריאות ושביעות רצון

---

אוגדן נתונים משווים 2002, 2008<sup>1</sup>

לקראת כנס העסקה רב- גונית בישראל, 3 במרץ 2010

<sup>1</sup> עיבודים מיוחדים המתבססים על הסקר החברתי של הלמ"ס 2002, 2008

## פתח דבר

האוגדן המוצג בהמשך, מכיל מידע סטטיסטי על חמש אוכלוסיות של: ערבים, חרדים, אנשים עם מוגבלות, עולים אחרי 1996 ויוצאי אתיופיה.

בחרנו להתמקד בקבוצות אוכלוסייה אלו, שהמשותף להן הוא היותן מודרות במידה רבה, משוק העבודה בישראל, ואשר הפוטנציאל התעסוקתי שלהן אינו ממומש דיו מחד, והיותן יעד מרכזי במדיניות עידוד התעסוקה בישראל בעשור האחרון מאידך.

המידע המוצג באוגדן זה מאפשר לשרטט, בקווים עיקריים, את מאפייניהן של האוכלוסיות הנזכרות בתחומים המודדים היבטים של רמת ההשתתפות בשוק העבודה ואת מידת ההדרה החברתית. צורת הצגת הנתונים מאפשרת השוואה בין חמש אוכלוסיות אלו, בין לבין עצמן ובין לבין האוכלוסייה היהודית הותיקה, בכל אחד מהמימדים הבאים:

א. בתחום התעסוקה: הבחנה בשעור המועסקים, המובטלים, השתייכותם למשלחי יד נבחרים (אקדמאים ובלתי מקצועיים) ולרמות שכר שונות.

ב. ברמת ההשכלה, הנבחנת לפי התעודה האחרונה כמו גם שעורי השימוש של כל אחת מהאוכלוסיות במחשב, באינטרנט ובדואר אלקטרוני (אי מייל).

ג. מאפיין נוסף מציג את אחוזי השירות בצבא או השירות הלאומי של כל אחת מהאוכלוסיות הנסקרות.

ד. משתנה נוסף בודק את מצב הבריאות (לפי הערכה סובייקטיבית של הפרט).

ה. קבוצת משתנים נוספת בודקת את מידת שביעות רצון מהחיים בכלל, מהמצב הכלכלי, ממקום העבודה ומההכנסה בעבודה.

הנתונים באוגדן מוצגים בשתי נקודות זמן: 2002 לעומת 2008, ומאפשרים מעקב אחר התפתחויות ושינויים שחלו במאפייני תעסוקה ובמשתנים נוספים של אוכלוסיות אלו במהלך התקופה הנסקרת.

הנתונים המוצגים באוגדן שלהלן עובדו ע"י מינהל מחקר וכלכלה בתמ"ת מתוך הסקר החברתי של הלמ"ס לשנים 2002 ו-2008, ותקוותי היא שיעשה בהם שימוש לצרכי קביעת מדיניות בתחום התעסוקה לקידומן של האוכלוסיות הנזכרות, כמו גם ע"י האקדמיה וגופים מחוץ לה, העוסקים במחקר ובהפעלת תכניות סיוע תעסוקתיות ואחרות לאוכלוסיות אלו.

בני פפרמן

מנהל מינהל מחקר וכלכלה

## רשימת לוחות

### כלל האוכלוסיה

- א1 מאפייני תעסוקה , 2008
- ב1 מאפייני תעסוקה , 2002
- א2 השכלה, שימוש במחשב ושירות בצבא / שירות לאומי, 2008
- ב2 השכלה, שימוש במחשב ושירות בצבא / שירות לאומי, 2002
- א3 מצב בריאות ושביעות רצון, 2008 באלפים ובאחוזים מסה"כ
- ב3 מצב בריאות ושביעות רצון, 2002 באלפים ובאחוזים מסה"כ

### אוכלוסיית הגברים

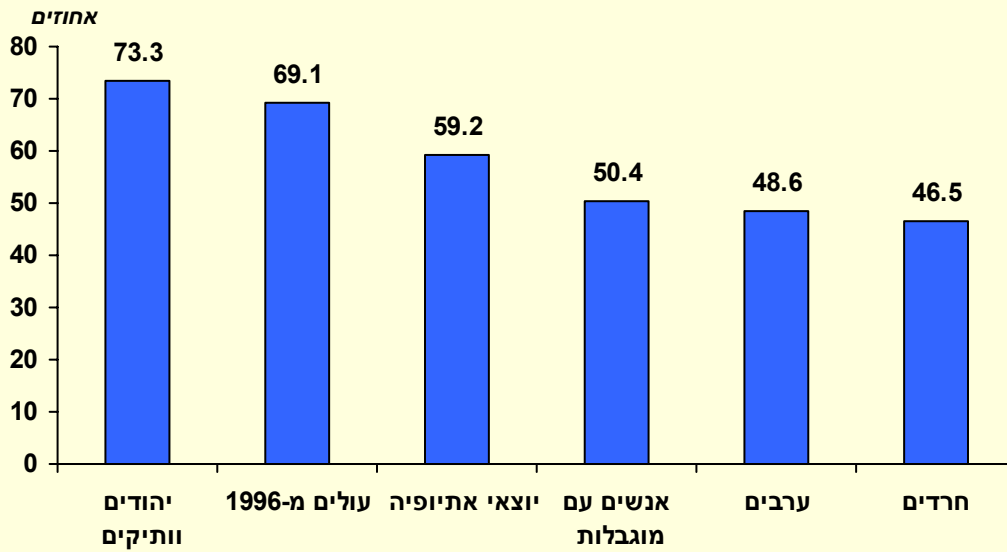
- א1 מאפייני תעסוקה , 2008
- ב1 מאפייני תעסוקה , 2002
- א2 השכלה, שימוש במחשב ושירות בצבא / שירות לאומי, 2008
- ב2 השכלה, שימוש במחשב ושירות בצבא / שירות לאומי, 2002
- א3 מצב בריאות ושביעות רצון, 2008 באלפים ובאחוזים מסה"כ
- ב3 מצב בריאות ושביעות רצון, 2002 באלפים ובאחוזים מסה"כ

### אוכלוסיית הנשים

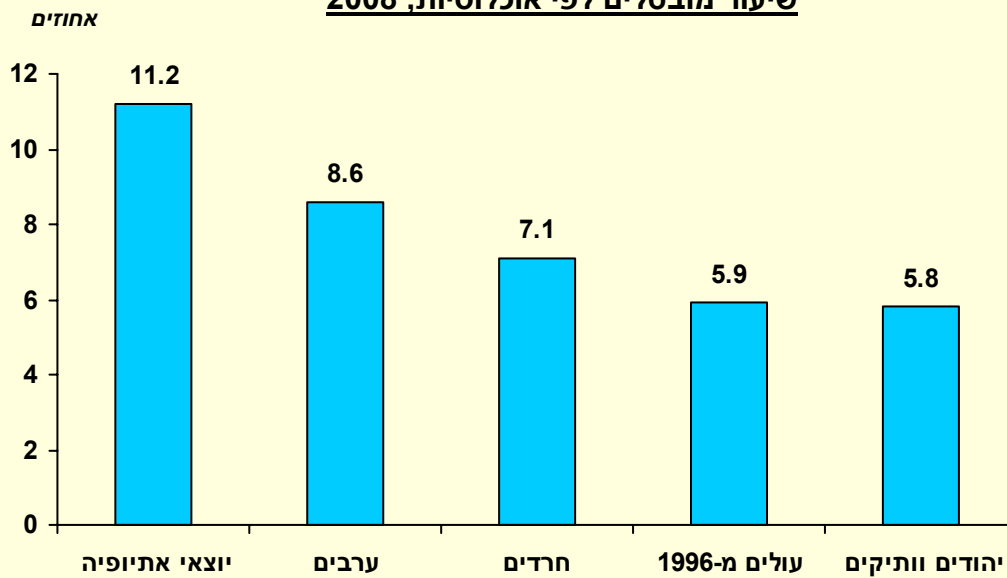
- א1 מאפייני תעסוקה , 2008
- ב1 מאפייני תעסוקה , 2002
- א2 השכלה, שימוש במחשב ושירות בצבא / שירות לאומי, 2008
- ב2 השכלה, שימוש במחשב ושירות בצבא / שירות לאומי, 2002
- א3 מצב בריאות ושביעות רצון, 2008 באלפים ובאחוזים מסה"כ
- ב3 מצב בריאות ושביעות רצון, 2002 באלפים ובאחוזים מסה"כ



**שיעור מועסקים לפי אוכלוסיות, 2008**



**שיעור מובטלים לפי אוכלוסיות, 2008**



יהודים וותיקים <sup>4</sup>	יוצאי אתיופיה <sup>3</sup>	עולים מ-1996	אנשים עם מוגבלות <sup>2</sup>	חרדים	ערבים	
2941	188	281	681	278	674	<b>סה"כ באלפים</b>
						<b><u>כוח עבודה שבועי</u></b>
73.3	59.2	69.1	50.4	46.5	48.6	שיעור מועסקים
5.8	11.2	5.9	8.7	7.1	8.6	שיעור מובטלים <sup>5</sup>
22.2	33.3	26.6	44.8	49.9	46.9	שיעור מי שאינם שייכים לכ"ע
2156	111	194	343	129	327	<b>סה"כ מועסקים באלפים</b>
100%	100%	100%	100%	100%	100%	<b><u>משלחי יד נבחרים</u></b>
24.0	15.7	12.2	13.5	21.5	13.9	% מנהלים ואקדמאים
4.5	8.6	17.3	11.8	2.8	13.0	% עובדים בלתי מקצועיים
3.0	4.4	9.6	4.1	3.1	3.0	<b><u>% העובדים באמצעות קבלני כ"א</u></b>
100%	100%	100%	100%	100%	100%	<b><u>שכר ברוטו מכל מקומות העבודה</u></b>
12.7	12.6	19.7	23.2	23.4	13.7	% עד 3,000 ₪
24.6	24.8	9.2	11.5	10.5	8.0	% מ-10,000 ₪ ומעלה <sup>6</sup>
100%	100%	100%	100%	100%	100%	<b><u>שכר נטו מכל מקומות העבודה</u></b>
14.0	13.6	20.3	25.1	27.8	16.1	% עד 3,000 ₪
13.3	15.6	4.0	6.0	5.7	3.0	% מ-10,000 ₪ ומעלה

<sup>2</sup> מי שדיווחו שבעייתם הבריאותית מפריעה להם מאוד או מפריעה להם

<sup>3</sup> יוצאי אפריקה על פי יבשת לידה

<sup>4</sup> יהודים ואחרים שאינם עלו מ-1996

<sup>5</sup> מתוך כוח העבודה

<sup>6</sup> עבור שנת 2002 הקטגוריה הגבוהה כוללת הכנסה מ-9000 ₪ ומעלה

**לוח 1ב: מאפייני תעסוקה, 2002**

יהודים והתיקים <sup>9</sup>	יוצאי אתיופיה <sup>8</sup>	עולים מ-1996	אנשים עם מוגבלות <sup>7</sup>	חרדים	ערבים	
2673	202	215	591	182	469	<b>סה"כ באלפים</b>
						<b><u>כוח עבודה שבועי</u></b>
70.6	56.7	60.1	40.5	40.7	42.1	שיעור מועסקים
9.5	9.7	14.2	14.9	10.7	11.8	שיעור מובטלים <sup>10</sup>
22.1	37.2	30.0	52.4	54.4	52.3	שיעור מי שאינם שייכים לכ"ע
1790	111	127	236	74	197	<b>סה"כ מועסקים באלפים</b>
100%	100%	100%	100%	100%	100%	<b><u>משלחי יד נבחרים</u></b>
24.6	16.3	8.7	12.4	24.3	12.4	% מנהלים ואקדמאים
5.8	11.9	19.3	11.3	2.9	9.5	% עובדים בלתי מקצועיים
--	--	--	--	--	--	<b><u>% העובדים באמצעות קבלני כ"א</u></b>
100%	100%	100%	100%	100%	100%	<b><u>שכר ברוטו מכל מקומות העבודה</u></b>
16.2	17.1	35.5	27.2	30.6	21.5	% עד 3,000 ₪
24.3	24.3	5.4	14.0	11.0	8.8	% מ-10,000 ₪ ומעלה <sup>11</sup>
100%	100%	100%	100%	100%	100%	<b><u>שכר נטו מכל מקומות העבודה</u></b>
--	--	--	--	--	--	% עד 3,000 ₪
--	--	--	--	--	--	% מ-10,000 ₪ ומעלה

<sup>7</sup> מי שדיווחו שבעייתם הבריאותית מפריעה להם מאד או מפריעה להם

<sup>8</sup> יוצאי אפריקה על פי יבשת לידה

<sup>9</sup> יהודים ואחרים שאינם עלו מ-1996

<sup>10</sup> מתוך כוח העבודה

<sup>11</sup> עבור שנת 2002 הקטגוריה הגבוהה כוללת הכנסה מ-9000 ₪ ומעלה

לוח 2א: השכלה, שימוש במחשב ושירות בצבא / שירות לאומי, 2008

יהודים וותיקים <sup>14</sup>	יוצאי אתיופיה <sup>13</sup>	עולים מ-1996	אנשים עם מוגבלות <sup>12</sup>	חרדים	ערבים	
2941	188	281	681	278	674	<b>סה"כ באלפים</b>
100%	100%	100%	100%	100%	100%	<b>תעודה אחרונה</b>
18.5	25.9	8.9	21.8	18.0	15.6	עד תיכון
22.6	15.4	23.5	15.2	11.0	15.6	תעודת בגרות
19.1	18.0	30.0	18.2	25.0	12.4	על תיכוני לא אקדמי
27.8	14.7	30.6	13.4	11.1	11.2	אקדמי
12.1	25.9	6.9	31.4	34.9	45.1	אחר
78.0	53.0	72.6	48.6	45.2	43.0	<b>% המשתמשים במחשב</b>
94.0	90.3	95.2	90.4	54.8	79.9	<b>% המשתמשים באינטרנט<sup>15</sup></b>
89.6	83.2	94.1	88.3	71.9	85.5	<b>% שהשתמשו במחשב בבית<sup>16</sup></b>
89.8	76.1	87.4	80.1	79.4	70.4	<b>% המשתמשים באי מייל<sup>17</sup></b>
69.9	55.8	18.9	47.6	24.9	--	<b>שירת בצבא או שירות לאומי</b>

<sup>12</sup> מי שדיווחו שבעייתם הבריאותית מפריעה להם מאד או מפריעה להם

<sup>13</sup> יוצאי אפריקה על פי יבשת לידה

<sup>14</sup> יהודים ואחרים שאינם עלו מ-1996

<sup>15</sup> בשלושת החודשים האחרונים, מתוך מי שהשתמשו במחשב

<sup>16</sup> מתוך מי שהשתמשו במחשב

<sup>17</sup> מתוך מי שהשתמשו במחשב

**לוח 2: השכלה, שימוש במחשב ושירות בצבא / שירות לאומי, 2002**

יהודים והתיקים <sup>21</sup>	יוצאי אתיופיה <sup>20</sup>	עולים מ-1996	אנשים עם מוגבלות <sup>19</sup>	חרדים	ערבים <sup>18</sup>	
2673	202	215	591	182	469	<b>סה"כ באלפים</b>
100%	100%	100%	100%	100%	100%	<b><u>תעודה גבוהה ביותר</u></b>
28.6	50.2	7.7	36.9	25.3	29.7	עד תיכון
23.6	15.5	23.1	20.1	7.3	40.9	תעודת בגרות
17.5	16.4	34.0	20.9	27.9	11.2	על תיכוני לא אקדמי
26.4	14.0	33.8	19.3	12.9	16.8	אקדמי
3.9	3.8	1.4	2.9	26.6	1.3	אחר
59.1	34.1	42.3	30.3	34.3	24.6	<b><u>% שימוש במחשב</u></b>
71.3	45.4	65.9	61.8	27.8	49.4	<b><u>% השתמשו באינטרנט<sup>22</sup></u></b>
--	--	--	--	--	--	<b><u>% השתמש במחשב בבית<sup>25</sup></u></b>
78.1	66.2	77.0	72.0	58.8	51.8	<b><u>% המשתמשים באי מייל<sup>24</sup></u></b>
--	--	--	--	--	--	<b><u>שירת בצבא או שירות לאומי</u></b>

<sup>18</sup> נכללו מוסלמים, דרוזים ונוצרים ללא תאריך עליה לארץ

<sup>19</sup> מי שדיווחו שבעייתם הבריאותית מפריעה להם מאד או מפריעה להם

<sup>20</sup> יוצאי אפריקה על פי יבשת לידה

<sup>21</sup> יהודים ואחרים שאינם עלו מ-1996

<sup>22</sup> בשלושת החודשים האחרונים, מתוך מי שהשתמשו במחשב

<sup>23</sup> מתוך מי שהשתמשו במחשב

<sup>24</sup> מתוך מי שהשתמשו במחשב

לוח 3א: מצב בריאות ושביעות רצון, 2008 באלפים ובאחוזים מסה"כ

יהודים וותיקים <sup>26</sup>	יוצאי אתיופיה	עולים מ-1996	אנשים עם מוגבלות <sup>25</sup>	חרדים	ערבים	
2941	188	281	681	278	674	<b>סה"כ באלפים</b>
100%	100%	100%	100%	100%	100%	<b><u>מצב בריאות כללי</u></b>
55.4	30.7	26.0	7.4	69.1	42.1	% טוב מאד
33.8	45.5	50.4	33.7	25.4	38.5	% טוב
8.3	17.5	17.5	42.3	4.3	14.1	% לא כל כך טוב
2.5	6.3	6.1	16.6	1.2	5.3	% לא טוב בכלל
100%	100%	100%	100%	100%	100%	<b><u>שביעות רצון מהחיים</u></b>
35.9	31.2	13.4	14.2	62.8	23.8	% מרוצה מאד
53.6	57.1	62.5	56.5	34.0	59.2	% מרוצה
8.6	8.5	18.7	21.4	2.7	13.5	% לא כל כך מרוצה
1.9	3.2	5.4	7.9	0.5	3.5	% בכלל לא מרוצה
100%	100%	100%	100%	100%	100%	<b><u>שביעות רצון ממצב כלכלי</u></b>
9.1	7.8	2.4	2.5	13.5	7.8	% מרוצה מאד
49.3	44.0	32.8	31.6	53.8	35.4	% מרוצה
28.2	28.8	41.2	32.2	23.5	34.8	% לא כל כך מרוצה
13.4	19.4	23.6	33.7	9.1	21.9	% בכלל לא מרוצה
100%	100%	100%	100%	100%	100%	<b><u>שביעות רצון ממקום עבודה<sup>27</sup></u></b>
34.7	32.9	15.8	22.2	37.4	21.2	% מרוצה מאד
51.3	52.1	54.1	48.8	53.0	60.2	% מרוצה
9.9	10.9	24.2	19.1	7.0	15.5	% לא כל כך מרוצה
4.1	4.0	5.9	10.0	2.6	3.1	% בכלל לא מרוצה
100%	100%	100%	100%	100%	100%	<b><u>שביעות רצון מהכנסה מעבודה<sup>28</sup></u></b>
8.6	10.9	3.1	3.3	7.0	5.3	% מרוצה מאד
46.5	35.9	33.1	31.5	52.7	43.6	% מרוצה
28.8	33.7	43.6	35.8	22.2	36.7	% לא כל כך מרוצה
16.0	19.5	20.2	29.4	18.1	14.4	% בכלל לא מרוצה

<sup>25</sup> מי שדיווחו שבעייתם הבריאותית מפריעה להם מאד או מפריעה להם

<sup>26</sup> יהודים ואחרים שאינם עלו מ-1996

<sup>27</sup> מועסקים בלבד

<sup>28</sup> למועסקים

לוח 33: מצב בריאות ושביעות רצון, 2002 באלפים ובאחוזים מסה"כ

יהודים וותיקים <sup>31</sup>	יוצאי אתיופיה	עולים מ-1996	אנשים עם מוגבלות <sup>30</sup>	חרדים	ערבים <sup>29</sup>	
2673	202	215	591	182	469	<b>סה"כ באלפים</b>
100%	100%	100%	100%	100%	100%	<b><u>מצב בריאות כללי</u></b>
50.9	28.9	18.6	7.7	67.3	45.1	% טוב מאד
35.1	41.0	51.9	28.0	25.7	31.3	% טוב
11.1	21.2	25.3	44.7	6.1	15.5	% לא כל כך טוב
2.9	8.9	4.2	19.6	1.0	8.1	% לא טוב בכלל
100%	100%	100%	100%	100%	100%	<b><u>שביעות רצון מהחיים</u></b>
31.4	24.3	11.5	13.3	62.6	21.9	% מרוצה מאד
55.3	58.8	57.9	51.1	34.0	53.3	% מרוצה
11.2	12.4	26.1	26.6	2.7	18.5	% לא כל כך מרוצה
2.2	4.5	4.5	9.0	0.7	6.2	% בכלל לא מרוצה
100%	100%	100%	100%	100%	100%	<b><u>שביעות רצון ממצב כלכלי</u></b>
7.1	4.5	2.2	2.2	10.8	6.9	% מרוצה מאד
42.1	37.0	17.6	25.4	48.4	35.4	% מרוצה
32.8	32.6	49.5	32.6	28.6	28.2	% לא כל כך מרוצה
17.9	25.9	30.6	39.8	12.1	29.6	% בכלל לא מרוצה
100%	100%	100%	100%	100%	100%	<b><u>שביעות רצון ממקום עבודה<sup>32</sup></u></b>
33.0	28.0	6.6	23.3	45.7	22.9	% מרוצה מאד
50.5	54.8	49.9	44.8	43.0	50.0	% מרוצה
12.5	10.6	36.7	22.8	10.3	18.7	% לא כל כך מרוצה
4.0	6.5	6.7	9.1	1.0	8.3	% בכלל לא מרוצה
100%	100%	100%	100%	100%	100%	<b><u>שביעות רצון מהכנסה מעבודה<sup>33</sup></u></b>
7.6	5.8	1.7	4.9	7.3	6.7	% מרוצה מאד
37.9	36.4	26.0	24.8	42.1	35.8	% מרוצה
36.8	33.9	44.1	38.9	31.2	35.3	% לא כל כך מרוצה
17.8	23.9	28.2	31.4	19.4	22.2	% בכלל לא מרוצה

<sup>29</sup> נכללו מוסלמים, דרוזים ונוצרים ללא תאריך עליה לארץ

<sup>30</sup> מי שדיווחו שבעייתם הבריאותית מפריעה להם מאד או מפריעה להם

<sup>31</sup> יהודים ואחרים שאינם עלו מ-1996

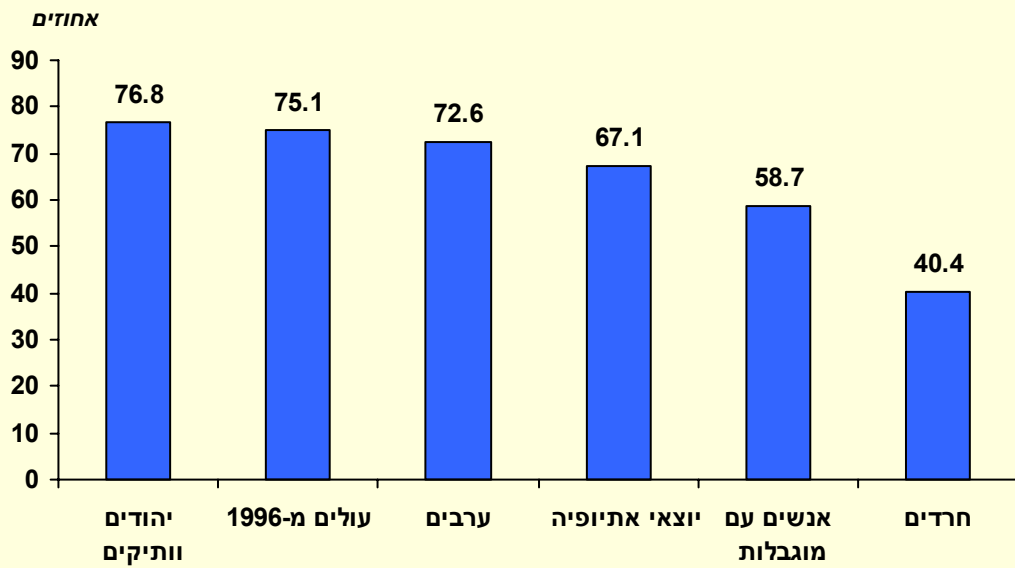
<sup>32</sup> מועסקים בלבד

<sup>33</sup> למועסקים

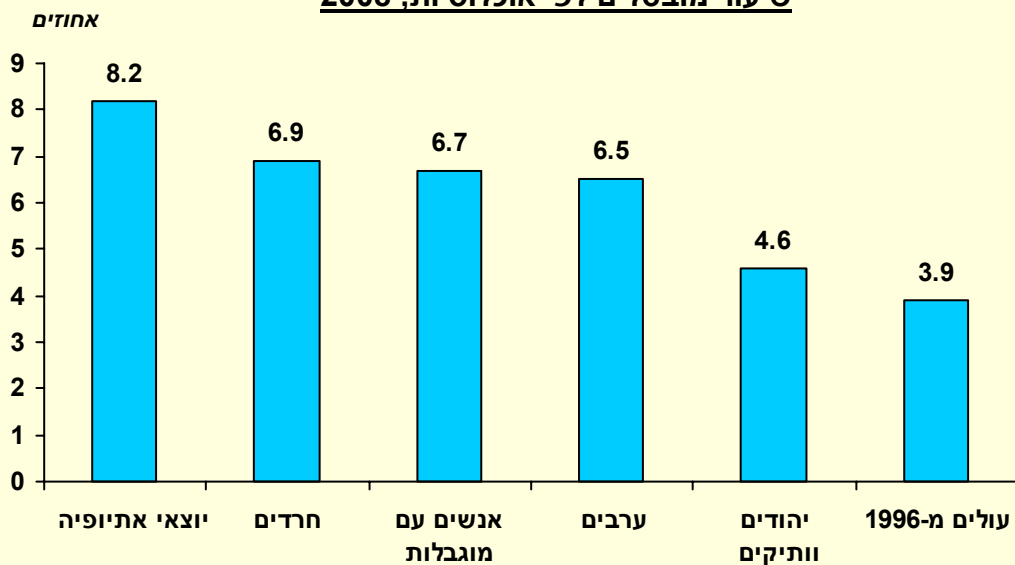


## אוכלוסיית הגברים

**שיעור מועסקים לפי אוכלוסיות, 2008**



**שיעור מובטלים לפי אוכלוסיות, 2008**



יהודים וותיקים <sup>36</sup>	יוצאי אתיופיה <sup>35</sup>	עולים מ-1996	אנשים עם מוגבלות <sup>34</sup>	חרדים	ערבים	
1452	94	125	297	152	337	<b>סה"כ באלפים</b>
						<b>כוח עבודה שבועי</b>
76.8	67.1	75.1	58.7	40.4	72.6	שיעור מועסקים
4.6	8.2	3.9	6.7	6.9	6.5	שיעור מובטלים <sup>37</sup>
19.5	27.5	21.9	37.1	56.5	22.3	שיעור מי שאינם שייכים לכ"ע
1115	63	94	174	61	245	<b>סה"כ מועסקים באלפים</b>
100%	100%	100%	100%	100%	100%	<b>משלח יד נבחרים</b>
26.2	20.6	12.3	16.4	23.6	14.5	% מנהלים ואקדמאים
4.4	5.0	14.1	8.6	5.9	12.6	% עובדים בלתי מקצועיים
2.5	3.2	8.4	2.0	4.7	1.5	<b>% העובדים באמצעות קבלני כ"א</b>
100%	100%	100%	100%	100%	100%	<b>שכר ברוטו מכל מקומות העבודה</b>
6.0	3.1	7.5	10.9	11.3	6.8	% עד 3,000 ₪
34.8	35.5	16.4	18.6	18.2	10.3	% מ-10,000 ₪ ומעלה <sup>38</sup>
100%	100%	100%	100%	100%	100%	<b>שכר נטו מכל מקומות העבודה</b>
6.8	3.9	7.5	12.5	15.4	8.8	% עד 3,000 ₪
20.5	22.5	7.6	10.3	9.8	4.0	% מ-10,000 ₪ ומעלה

<sup>34</sup> מי שדיווחו שבעייתם הבריאותית מפריעה להם מאד או מפריעה להם

<sup>35</sup> יוצאי אפריקה על פי יבשת לידה

<sup>36</sup> יהודים ואחרים שאינם עלו מ-1996

<sup>37</sup> מתוך כוח העבודה

<sup>38</sup> עבור שנת 2002 הקטגוריה הגבוהה כוללת הכנסה מ-9000 ₪ ומעלה

לוח ב1: מאפייני תעסוקה, 2002

יהודים וותיקים <sup>41</sup>	יוצאי אתיופיה <sup>40</sup>	עולים מ-1996	אנשים עם מוגבלות <sup>39</sup>	חרדים	ערבים	
1309	99	98	274	89	240	<b>סה"כ באלפים</b>
						<b><u>כוח עבודה שבועי</u></b>
75.9	66.4	64.9	44.7	33.1	63.9	שיעור מועסקים
8.9	8.6	15.9	17.5	8.2	10.8	שיעור מובטלים <sup>42</sup>
16.7	27.3	22.8	45.8	63.9	28.4	שיעור מי שאינם שייכים לכ"ע
915	62	62	119	29	152	<b>סה"כ מועסקים באלפים</b>
100%	100%	100%	100%	100%	100%	<b><u>משלחי יד נבחרים</u></b>
28.1	18.7	9.2	13.1	24.2	12.9	% מנהלים ואקדמאים
5.7	10.4	11.4	9.9	-	8.9	% עובדים בלתי מקצועיים
--	--	--	--	--	--	<b><u>% העובדים באמצעות קבלני כ"א</u></b>
100%	100%	100%	100%	100%	100%	<b><u>שכר ברוטו מכל מקומות העבודה</u></b>
8.0	4.4	12.5	14.5	18.5	15.4	% עד 3,000 ₪
36.2	35.8	8.7	22.9	25.7	11.0	% מ-10,000 ₪ ומעלה <sup>43</sup>
--	--	--	--	--	--	<b><u>שכר נטו מכל מקומות העבודה</u></b>
--	--	--	--	--	--	% עד 3,000 ₪
--	--	--	--	--	--	% מ-10,000 ₪ ומעלה

<sup>39</sup> מי שדיווחו שבעייתם הבריאותית מפריעה להם מאד או מפריעה להם

<sup>40</sup> יוצאי אפריקה על פי יבשת לידה

<sup>41</sup> יהודים ואחרים שאינם עלו מ-1996

<sup>42</sup> מתוך כוח העבודה

<sup>43</sup> עבור שנת 2002 הקטגוריה הגבוהה כוללת הכנסה מ-9000 ₪ ומעלה

לוח 2א: השכלה, שימוש במחשב ושירות בצבא / שירות לאומי, 2008

יהודים וותיקים <sup>46</sup>	יוצאי אתיופיה <sup>45</sup>	עולים מ-1996	אנשים עם מוגבלות <sup>44</sup>	חרדים	ערבים	
1452	94	125	297	152	337	<b>סה"כ באלפים</b>
100%	100%	100%	100%	100%	100%	<b>תעודה אחרונה</b>
19.7	27.3	12.2	23.8	13.5	17.5	עד תיכון
21.3	14.0	22.5	16.0	10.8	13.9	תעודת בגרות
18.3	15.9	25.8	15.2	9.9	13.4	על תיכוני לא אקדמי
25.2	18.6	30.6	11.4	9.5	12.4	אקדמי
15.5	24.2	8.9	33.7	56.3	42.7	אחר
79.4	61.0	76.1	52.6	45.0	48.2	<b>% שימוש במחשב<sup>46</sup></b>
94.1	88.1	95.5	89.4	57.0	83.1	<b>% המשתמשים באינטרנט<sup>47</sup></b>
91.3	84.6	97.4	88.2	72.1	85.3	<b>% שהשתמשו במחשב בבית<sup>48</sup></b>
89.1	81.7	89.4	79.0	76.8	75.5	<b>% המשתמשים באי מייל<sup>49</sup></b>
81.4	87.9	25.9	72.4	33.9	--	<b>שירת בצבא או שירות לאומי</b>

<sup>44</sup> מי שדיווחו שבעייתם הבריאותית מפריעה להם מאד או מפריעה להם

<sup>45</sup> יוצאי אפריקה על פי יבשת לידה

<sup>46</sup> יהודים ואחרים שאינם עלו מ-1996

<sup>47</sup> בשלושת החודשים האחרונים, מתוך מי שהשתמשו במחשב

<sup>48</sup> מתוך מי שהשתמשו במחשב

<sup>49</sup> מתוך מי שהשתמשו במחשב

**לוח 22: השכלה, שימוש במחשב ושירות בצבא / שירות לאומי, 2002**

יהודים והתיקים <sup>53</sup>	יוצאי אתיופיה <sup>52</sup>	עולים מ-1996	אנשים עם מוגבלות <sup>51</sup>	חרדים	ערבים <sup>50</sup>	
1309	99	98	274	89	240	<b>סה"כ באלפים</b>
100%	100%	100%	100%	100%	100%	<b><u>תעודה אחרונה</u></b>
32.9	49.5	7.5	45.3	25.0	33.9	עד תיכון
20.3	11.7	23.0	18.5	5.8	37.9	תעודת בגרות
17.0	15.8	29.8	16.1	8.2	10.7	על תיכוני לא אקדמי
23.9	17.6	36.6	16.8	12.2	17.0	אקדמי
5.9	5.4	3.0	3.3	48.8	0.6	אחר
60.2	40.4	48.5	31.8	32.1	30.1	<b><u>% שימוש במחשב<sup>53</sup></u></b>
75.1	47.5	65.7	63.8	21.0	54.9	<b><u>% השתמשו באינטרנט<sup>54</sup></u></b>
--	--	--	--	--	--	<b><u>% השתמשו במחשב בבית<sup>55</sup></u></b>
78.6	63.9	75.4	66.4	77.9	54.6	<b><u>% המשתמשים באי מייל<sup>56</sup></u></b>
--	--	--	--	--	--	<b><u>שירת בצבא או שירות לאומי</u></b>

<sup>50</sup> נכללו מוסלמים, דרוזים ונוצרים ללא תאריך עליה לארץ

<sup>51</sup> מי שדיווחו שבעייתם הבריאותית מפריעה להם מאד או מפריעה להם

<sup>52</sup> יוצאי אפריקה על פי יבשת לידה

<sup>53</sup> יהודים ואחרים שאינם עלו מ-1996

<sup>54</sup> בשלושת החודשים האחרונים, מתוך מי שהשתמשו במחשב

<sup>55</sup> מתוך מי שהשתמשו במחשב

<sup>56</sup> מתוך מי שהשתמשו במחשב

לוח 3א: מצב בריאות ושביעות רצון, 2008 באלפים ובאחוזים מסה"כ

יהודים והתיקים <sup>58</sup>	יוצאי אתיופיה	עולים מ-1996	אנשים עם מוגבלות <sup>57</sup>	חרדים	ערבים	
1452	94	125	297	152	337	<b>סה"כ באלפים</b>
100%	100%	100%	100%	100%	100%	<b><u>מצב בריאות כללי</u></b>
58.9	32.9	29.7	9.3	73.2	46.0	% טוב מאד
32.3	45.7	49.5	35.8	21.0	36.5	% טוב
6.9	16.7	16.0	39.9	3.8	12.9	% לא כל כך טוב
1.9	4.7	4.9	15.1	1.9	4.6	% לא טוב בכלל
100%	100%	100%	100%	100%	100%	<b><u>שביעות רצון מהחיים</u></b>
37.7	34.8	14.3	15.6	60.0	20.6	% מרוצה מאד
53.6	56.6	62.9	57.4	36.3	64.1	% מרוצה
7.0	6.5	17.4	20.7	2.7	12.8	% לא כל כך מרוצה
1.6	2.0	5.4	6.3	1.0	2.5	% בכלל לא מרוצה
100%	100%	100%	100%	100%	100%	<b><u>שביעות רצון ממצב כלכלי</u></b>
11.1	8.3	4.3	3.3	17.7	7.8	% מרוצה מאד
51.6	48.0	34.6	32.7	54.3	36.9	% מרוצה
26.2	26.2	39.8	31.5	19.4	32.6	% לא כל כך מרוצה
11.2	17.5	21.3	32.5	8.6	22.7	% בכלל לא מרוצה
100%	100%	100%	100%	100%	100%	<b><u>שביעות רצון ממקום עבודה<sup>59</sup></u></b>
34.4	31.9	14.6	20.1	28.5	19.6	% מרוצה מאד
50.8	51.9	57.9	48.5	56.9	60.3	% מרוצה
10.2	9.8	21.2	20.3	10.1	16.7	% לא כל כך מרוצה
4.7	6.3	6.3	11.1	4.4	3.4	% בכלל לא מרוצה
100%	100%	100%	100%	100%	100%	<b><u>שביעות רצון מהכנסה מעבודה<sup>60</sup></u></b>
10.7	13.2	5.0	4.0	11.9	5.5	% מרוצה מאד
50.0	38.8	38.8	35.4	52.0	42.1	% מרוצה
26.3	32.4	37.5	35.9	16.8	37.4	% לא כל כך מרוצה
13.0	15.6	18.8	24.7	19.2	15.0	% בכלל לא מרוצה

<sup>57</sup> מי שדיווחו שבעייתם הבריאותית מפריעה להם מאד או מפריעה להם

<sup>58</sup> יהודים ואחרים שאינם עלו מ-1996

<sup>59</sup> מועסקים בלבד

<sup>60</sup> למועסקים

לוח כ3: מצב בריאות ושביעות רצון, 2202 באלפים ובאחוזים מסה"כ

יהודים וותיקים <sup>63</sup>	יוצאי אתיופיה	עולים מ-1996	אנשים עם מוגבלות <sup>62</sup>	חרדים	ערבים <sup>61</sup>	
1309	99	98	274	89	240	<b>סה"כ באלפים</b>
100%	100%	100%	100%	100%	100%	<b><u>מצב בריאות כללי</u></b>
52.8	26.2	22.8	8.2	71.9	46.9	% טוב מאד
34.3	45.0	52.7	28.4	23.6	29.4	% טוב
9.9	22.0	20.4	41.8	3.9	13.9	% לא כל כך טוב
2.9	6.8	4.1	21.6	0.6	9.8	% לא טוב בכלל
100%	100%	100%	100%	100%	100%	<b><u>שביעות רצון מהחיים</u></b>
31.8	27.1	11.1	15.3	64.4	19.6	% מרוצה מאד
55.6	57.1	58.9	49.2	34.3	51.7	% מרוצה
10.2	11.9	24.6	24.4	1.3	20.6	% לא כל כך מרוצה
2.4	3.9	5.5	11.1	--	8.1	% בכלל לא מרוצה
100%	100%	100%	100%	100%	100%	<b><u>שביעות רצון ממצב כלכלי</u></b>
7.4	4.1	3.6	2.2	13.3	6.5	% מרוצה מאד
42.9	37.9	18.1	24.3	46.5	32.2	% מרוצה
32.1	33.7	50.9	29.4	28.8	29.3	% לא כל כך מרוצה
17.6	24.3	27.4	44.2	11.3	32.0	% בכלל לא מרוצה
100%	100%	100%	100%	100%	100%	<b><u>שביעות רצון ממקום עבודה<sup>64</sup></u></b>
30.6	24.9	2.6	21.3	39.5	21.0	% מרוצה מאד
50.9	60.3	46.2	43.3	44.5	49.4	% מרוצה
13.5	8.2	42.9	22.1	13.5	21.3	% לא כל כך מרוצה
5.0	6.6	8.2	13.2	2.5	8.3	% בכלל לא מרוצה
100%	100%	100%	100%	100%	100%	<b><u>שביעות רצון מהכנסה מעבודה<sup>65</sup></u></b>
7.9	5.1	2.1	6.1	9.5	6.4	% מרוצה מאד
39.1	40.3	26.8	24.3	39.6	33.0	% מרוצה
37.3	36.2	40.2	36.8	35.3	38.2	% לא כל כך מרוצה
15.7	18.4	30.9	32.8	15.5	22.4	% בכלל לא מרוצה

<sup>61</sup> נכללו מוסלמים, דרוזים ונוצרים ללא תאריך עליה לארץ

<sup>62</sup> מי שדיווחו שבעייתם הבריאותית מפריעה להם מאד או מפריעה להם

<sup>63</sup> יהודים ואחרים שאינם עלו מ-1996

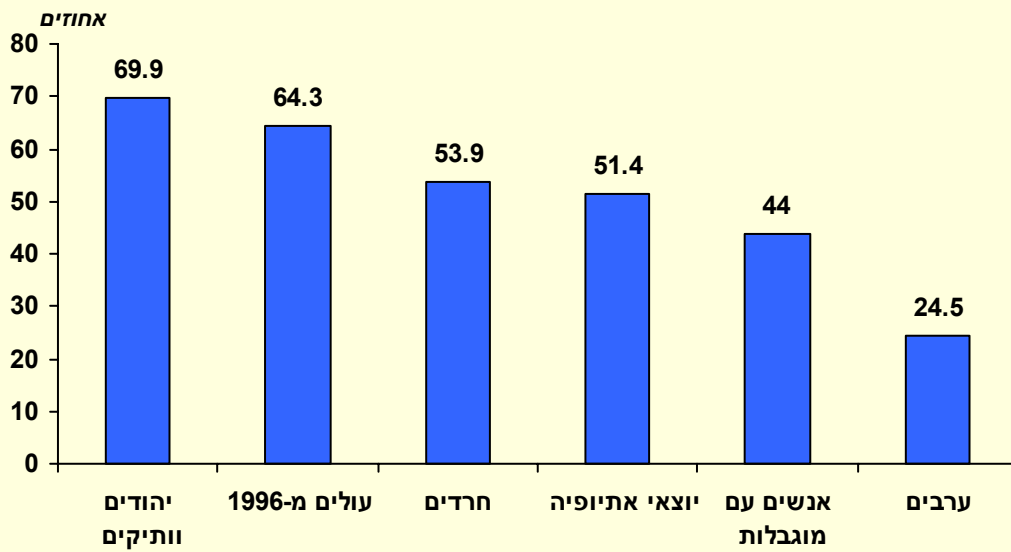
<sup>64</sup> מועסקים בלבד

<sup>65</sup> למועסקים

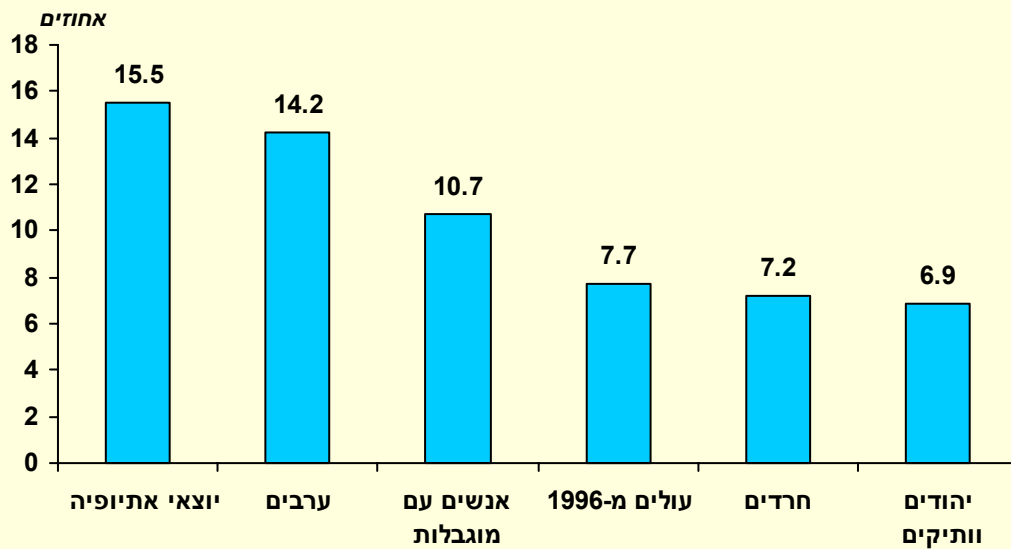


## אוכלוסיית הנשים

שיעור מועסקות לפי אוכלוסיות, 2008



שיעור מובטלות לפי אוכלוסיות, 2008



לוח א1: מאפייני תעסוקה, 2008

יהודים והתיקים <sup>68</sup>	יוצאי אתיופיה <sup>67</sup>	עולים מ-1996	אנשים עם מוגבלות <sup>66</sup>	חרדים	ערבים	
1489	94	156	384	126	337	<b>סה"כ באלפים</b>
						<b><u>כוח עבודה שבועי</u></b>
69.9	51.4	64.3	44.0	53.9	24.5	שיעור מועסקים
6.9	15.5	7.7	10.7	7.2	14.2	שיעור מובטלים <sup>69</sup>
24.9	39.1	30.3	50.7	41.8	71.4	שיעור מי שאינם שייכים לכ"ע
1041	48	101	169	68	83	<b>סה"כ מועסקים באלפים</b>
100%	100%	100%	100%	100%	100%	<b><u>משלחי יד נבחרים</u></b>
21.6	9.4	12.0	10.5	19.5	12.2	% מנהלים ואקדמאים
4.6	13.2	20.2	15.1	--	14.0	% עובדים בלתי מקצועיים
3.6	5.9	85.3	6.2	1.6	7.4	<b><u>% העובדים באמצעות קבלני</u></b>
						<b><u>כ"א</u></b>
100%	100%	100%	100%	100%	100%	<b><u>שכר ברוטו מכל מקומות</u></b>
						<b><u>העבודה</u></b>
19.8	25.0	31.1	35.9	34.4	34.3	% עד 3,000 ₪
13.6	10.7	2.5	4.2	3.5	1.4	% מ-10,000 ₪ ומעלה <sup>70</sup>
100%	100%	100%	100%	100%	100%	<b><u>שכר נטו מכל מקומות העבודה</u></b>
21.7	26.2	32.1	38.2	39.0	37.8	% עד 3,000 ₪
5.5	6.6	0.7	1.6	1.9	--	% מ-10,000 ₪ ומעלה <sup>71</sup>

<sup>66</sup> מי שדיווחו שבעייתם הבריאותית מפריעה להם מאד או מפריעה להם

<sup>67</sup> יוצאי אפריקה על פי יבשת לידה

<sup>68</sup> יהודים ואחרים שאינם עלו מ-1996

<sup>69</sup> מתוך כוח העבודה

<sup>70</sup> עבור שנת 2002 הקטגוריה הגבוהה כוללת הכנסה מ-9000 ₪ ומעלה

<sup>71</sup> עבור שנת 2002 הקטגוריה הגבוהה כוללת הכנסה מ-9000 ₪ ומעלה

לוח 1ב: מאפייני תעסוקה, 2002

יהודים וותיקים <sup>75</sup>	יוצאי אתיופיה <sup>74</sup>	עולים מ-1996	אנשים עם מוגבלות <sup>73</sup>	חרדים	ערבים <sup>72</sup>	
1364	103	117	317	93	229	<b>סה"כ באלפים</b>
						<b><u>כוח עבודה שבועי</u></b>
65.7	47.8	56.2	36.9	48.0	19.4	שיעור מועסקים
10.1	10.9	12.5	12.1	12.4	15.2	שיעור מובטלים <sup>76</sup>
26.9	46.3	35.8	58.0	45.2	77.1	שיעור מי שאינם שייכים לכ"ע
876	49	65	116	45	44	<b>סה"כ מועסקים באלפים</b>
100%	100%	100%	100%	100%	100%	<b><u>משלחי יד נבחרים</u></b>
20.9	13.2	8.3	1.16	24.4	11.0	% מנהלים ואקדמאים
6.0	6.9	26.9	12.7	-	11.5	% עובדים בלתי מקצועיים
--	--	--	--	--	--	<b><u>% העובדים באמצעות קבלני כ"א</u></b>
100%	100%	100%	100%	100%	100%	<b><u>שכר ברוטו מכל מקומות העבודה</u></b>
24.8	33.4	57.2	40.3	38.6	42.4	% עד 3,000 ₪
11.9	9.6	2.2	5.0	-	-	% מ-10,000 ₪ ומעלה <sup>77</sup>
--	--	--	--	--	--	<b><u>שכר נטו מכל מקומות העבודה</u></b>
--	--	--	--	--	--	% עד 3,000 ₪
--	--	--	--	--	--	% מ-10,000 ₪ ומעלה <sup>78</sup>

<sup>72</sup> נכללו מוסלמים, דרוזים ונוצרים ללא תאריך עליה לארץ

<sup>73</sup> מי שדיווחו שבעייתם הבריאותית מפריעה להם מאד או מפריעה להם

<sup>74</sup> יוצאי אפריקה על פי יבשת לידה

<sup>75</sup> יהודים ואחרים שאינם עלו מ-1996

<sup>76</sup> מתוך כוח העבודה

<sup>77</sup> עבור שנת 2002 הקטגוריה הגבוהה כוללת הכנסה מ-9000 ₪ ומעלה

<sup>78</sup> עבור שנת 2002 הקטגוריה הגבוהה כוללת הכנסה מ-9000 ₪ ומעלה

לוח 2א: השכלה, שימוש במחשב ושירות בצבא / שירות לאומי, 2008

יהודים וותיקים <sup>81</sup>	יוצאי אתיופיה <sup>80</sup>	עולים מ-1996	אנשים עם מוגבלות <sup>79</sup>	חרדים	ערבים	
1489	94	156	384	126	337	<b>סה"כ באלפים</b>
100%	100%	100%	100%	100%	100%	<b>תעודה אחרונה</b>
17.3	24.6	6.3	20.3	23.4	13.7	% עד תיכון
23.8	16.9	24.3	14.6	11.2	17.2	% תעודת בגרות
19.8	20.1	33.5	20.5	43.2	11.4	% על תיכוני לא אקדמי
30.2	10.8	30.6	14.9	13.1	10.0	% אקדמי
8.8	27.6	5.3	29.7	9.1	47.6	% אחר
76.6	45.0	69.8	45.6	45.4	37.8	<b><u>% המשתמשים במחשב<sup>81</sup></u></b>
94.0	93.3	95.0	91.2	52.2	75.8	<b><u>% המשתמשים באינטרנט<sup>82</sup></u></b>
87.9	81.2	91.2	88.4	71.6	85.7	<b><u>% שהשתמשו במחשב בבית<sup>83</sup></u></b>
90.5	68.9	85.7	81.2	82.9	63.4	<b><u>% המשתמשים באי מייל<sup>84</sup></u></b>
58.7	23.8	13.3	29.8	14.0	--	<b><u>שירת בצבא או שירות לאומי</u></b>

<sup>79</sup> מי שדיווחו שבעייתם הבריאותית מפריעה להם מאד או מפריעה להם

<sup>80</sup> יוצאי אפריקה על פי יבשת לידה

<sup>81</sup> יהודים ואחרים שאינם עלו מ-1996

<sup>82</sup> בשלושת החודשים האחרונים, מתוך מי שהשתמשו במחשב

<sup>83</sup> מתוך מי שהשתמשו במחשב

<sup>84</sup> מתוך מי שהשתמשו במחשב

**לוח 2: השכלה, שימוש במחשב ושירות בצבא / שירות לאומי, 2002**

יהודים וותיקים <sup>88</sup>	יוצאי אתיופיה <sup>87</sup>	עולים מ-1996	אנשים עם מוגבלות <sup>86</sup>	חרדים	ערבים <sup>85</sup>	
1364	103	117	317	93	229	<b>סה"כ באלפים</b>
100%	100%	100%	100%	100%	100%	<b><u>תעודה גבוהה ביותר</u></b>
24.4	51.1	7.8	29.5	25.6	24.9	עד תיכון
26.7	19.9	23.2	21.4	8.8	44.4	תעודת בגרות
18.1	17.1	37.6	25.1	47.4	11.9	על תיכוני לא אקדמי
28.8	9.9	31.4	21.4	13.6	16.7	אקדמי
2.0	2.0	--	2.6	4.5	2.1	אחר
58.0	27.9	37.1	29.0	36.5	18.9	<b><u>% המשתמשים במחשב<sup>86</sup></u></b>
67.5	42.4	66.1	60.0	33.6	40.3	<b><u>% המשתמשים באינטרנט<sup>89</sup></u></b>
--	--	--	--	--	--	<b><u>% שהשתמשו במחשב בבית<sup>90</sup></u></b>
77.5	69.8	78.7	77.7	48.7	45.5	<b><u>% המשתמשים באי מייל<sup>91</sup></u></b>
--	--	--	--	--	--	<b><u>שירות בצבא או שירות לאומי</u></b>

<sup>85</sup> נכללו מוסלמים, דרוזים ונוצרים ללא תאריך עליה לארץ

<sup>86</sup> מי שדיווחו שבעייתם הבריאותית מפריעה להם מאד או מפריעה להם

<sup>87</sup> יוצאי אפריקה על פי יבשת לידה

<sup>88</sup> יהודים ואחרים שאינם עלו מ-1996

<sup>89</sup> בשלושת החודשים האחרונים, מתוך מי שהשתמשו במחשב

<sup>90</sup> מתוך מי שהשתמשו במחשב

<sup>91</sup> מתוך מי שהשתמשו במחשב

לוח 3א: מצב בריאות ושבועות רצון, 2008 באלפים ובאחוזים מסה"כ

יהודים וותיקים <sup>93</sup>	יוצאי אתיופיה	עולים מ-1996	אנשים עם מוגבלות <sup>92</sup>	חרדים	ערבים	
1489	94	156	384	126	337	<b>סה"כ באלפים</b>
100%	100%	100%	100%	100%	100%	<b><u>מצב בריאות כללי</u></b>
52.0	28.4	23.1	5.9	63.9	38.3	% טוב מאד
35.4	45.2	51.2	32.2	30.5	40.6	% טוב
9.6	18.5	18.7	44.1	5.2	15.2	% לא כל כך טוב
2.8	7.9	7.0	17.8	0.4	5.9	% לא טוב בכלל
100%	100%	100%	100%	100%	100%	<b><u>שבועות רצון מהחיים</u></b>
34.2	27.6	12.7	13.2	66.1	27.0	% מרוצה מאד
53.5	57.5	62.1	55.8	31.2	54.3	% מרוצה
10.2	10.5	19.8	21.9	2.7	14.1	% לא כל כך מרוצה
2.1	4.4	5.4	9.1	--	4.6	% בכלל לא מרוצה
100%	100%	100%	100%	100%	100%	<b><u>שבועות רצון ממצב כלכלי</u></b>
7.3	7.4	0.9	1.9	8.4	7.9	% מרוצה מאד
47.1	40.0	31.3	30.8	53.2	34.0	% מרוצה
30.1	31.3	42.3	32.6	28.6	37.0	% לא כל כך מרוצה
15.6	21.3	25.4	34.7	9.8	21.2	% בכלל לא מרוצה
100%	100%	100%	100%	100%	100%	<b><u>שבועות רצון ממקום עבודה<sup>94</sup></u></b>
35.0	34.2	16.9	24.4	45.5	25.8	% מרוצה מאד
51.9	52.4	50.5	49.0	49.3	59.8	% מרוצה
9.6	12.4	27.0	17.8	4.2	11.9	% לא כל כך מרוצה
3.5	1.0	5.5	8.8	1.0	2.4	% בכלל לא מרוצה
100%	100%	100%	100%	100%	100%	<b><u>שבועות רצון מהכנסה מעבודה<sup>95</sup></u></b>
6.4	7.9	1.4	2.5	2.7	4.7	% מרוצה מאד
42.8	32.0	27.7	27.6	53.3	48.0	% מרוצה
31.5	35.5	49.3	35.6	27.0	34.8	% לא כל כך מרוצה
19.2	24.6	21.6	34.2	17.0	12.6	% בכלל לא מרוצה

<sup>92</sup> מי שדיווחו שבעייתם הבריאותית מפריעה להם מאד או מפריעה להם

<sup>93</sup> יהודים ואחרים שאינם עלו מ-1996

<sup>94</sup> מועסקים בלבד

<sup>95</sup> למועסקים

לוח 33: מצב בריאות ושביעות רצון, 2002 באלפים ובאחוזים מסה"כ

יהודים וּוּתִיקִים <sup>98</sup>	יוצאי אתיופיה	עולים מ-1996	אנשים עם מוגבלות <sup>97</sup>	חרדים	ערבים <sup>96</sup>	
1364	103	117	317	93	229	<b>סה"כ באלפים</b>
100%	100%	100%	100%	100%	100%	<b>מצב בריאות כללי</b>
49.0	31.6	15.0	7.3	62.8	43.3	% טוב מאד
35.8	37.2	51.3	27.7	27.7	33.3	% טוב
12.3	20.4	29.4	47.1	8.1	17.2	% לא כל כך טוב
2.9	10.9	4.3	17.9	1.3	6.2	% לא טוב בכלל
100%	100%	100%	100%	100%	100%	<b>שביעות רצון מהחיים</b>
30.9	21.6	11.9	11.7	60.8	24.4	% מרוצה מאד
55.0	60.5	57.1	52.7	33.7	55.0	% מרוצה
12.1	12.9	27.3	28.5	4.2	16.4	% לא כל כך מרוצה
1.9	5.0	3.7	7.1	1.3	4.2	% בכלל לא מרוצה
100%	100%	100%	100%	100%	100%	<b>שביעות רצון ממצב כלכלי</b>
6.9	5.0	1.2	2.2	8.4	7.3	% מרוצה מאד
41.4	36.1	17.2	26.4	50.3	38.7	% מרוצה
33.5	31.6	48.3	35.3	28.4	27.0	% לא כל כך מרוצה
18.3	27.4	33.3	36.1	12.9	27.1	% בכלל לא מרוצה
100%	100%	100%	100%	100%	100%	<b>שביעות רצון ממקום עבודה<sup>99</sup></b>
35.4	31.9	10.2	25.4	49.9	29.6	% מרוצה מאד
50.2	47.8	53.4	46.3	42.0	52.2	% מרוצה
11.4	13.7	31.0	23.6	8.2	9.8	% לא כל כך מרוצה
3.0	6.5	5.4	4.8	--	8.4	% בכלל לא מרוצה
100%	100%	100%	100%	100%	100%	<b>שביעות רצון מהכנסה מעבודה<sup>100</sup></b>
7.3	6.7	1.3	3.7	5.8	7.8	% מרוצה מאד
36.6	31.2	25.2	25.3	43.8	45.5	% מרוצה
36.2	30.9	47.7	41.0	28.5	25.3	% לא כל כך מרוצה
19.9	31.1	25.7	30.0	21.9	21.5	% בכלל לא מרוצה

<sup>96</sup> נכללו מוסלמים, דרוזים ונוצרים ללא תאריך עליה לארץ

<sup>97</sup> מי שדיווחו שבעייתם הבריאותית מפריעה להם מאד או מפריעה להם

<sup>98</sup> יהודים ואחרים שאינם עלו מ-1996

<sup>99</sup> מועסקים בלבד

<sup>100</sup> למועסקים

