

מועסקים בענפי עוצמה טכנולוגית ומשלחי יד טכנולוגיים, 1995-2003

האם הבועה התנפצה או התכווצה?

מטרות

- לבחון מגמות תעסוקה בענפי העוצמה הטכנולוגית ומשלחי יד טכנולוגיים בין השנים 1995-2003.
- לתאר את מאפייני הון אנוש של מועסקים בענפי העוצמה הטכנולוגית

מי הם ענפי טכנולוגיית המידע והעוצמה הטכנולוגית?

הגדרה משולבת	עוצמה טכנולוגית	טכנולוגיית המידע	שם הענף	סמל הענף
ענפי תעשייה, סה"כ				
	V		ייצור תרופות	245
V	V	V	ייצור מכונות למשרד לחשבונאות ומחשבים	30
		V	ייצור חוטים וכבלים מבודדים	312
V	V	V	ייצור רכיבים אלקטרוניים	32
V	V	V	ייצור ציוד תקשורת אלקטרוני	33
			מהם:	34
V	V	V	ייצור ציוד לתהליכי בקרה ופיקוח	340
V	V		ייצור מכשור רפואי וכירורגי	341
V	V	V	ייצור ציוד לתהליכי מזידה, בדיקה וכו'	342
V	V		ייצור מכשירים אופטיים וציוד צילום	343
V	V		ייצור כלי טייס	355
ענפי תקשורת, סה"כ				
V	V	V	שירותי תקשורת	66
ענפי מחקר ופיתוח, סה"כ				
V	V	V	שירותי מחשוב	72
V	V	V	מחקר ופיתוח	73

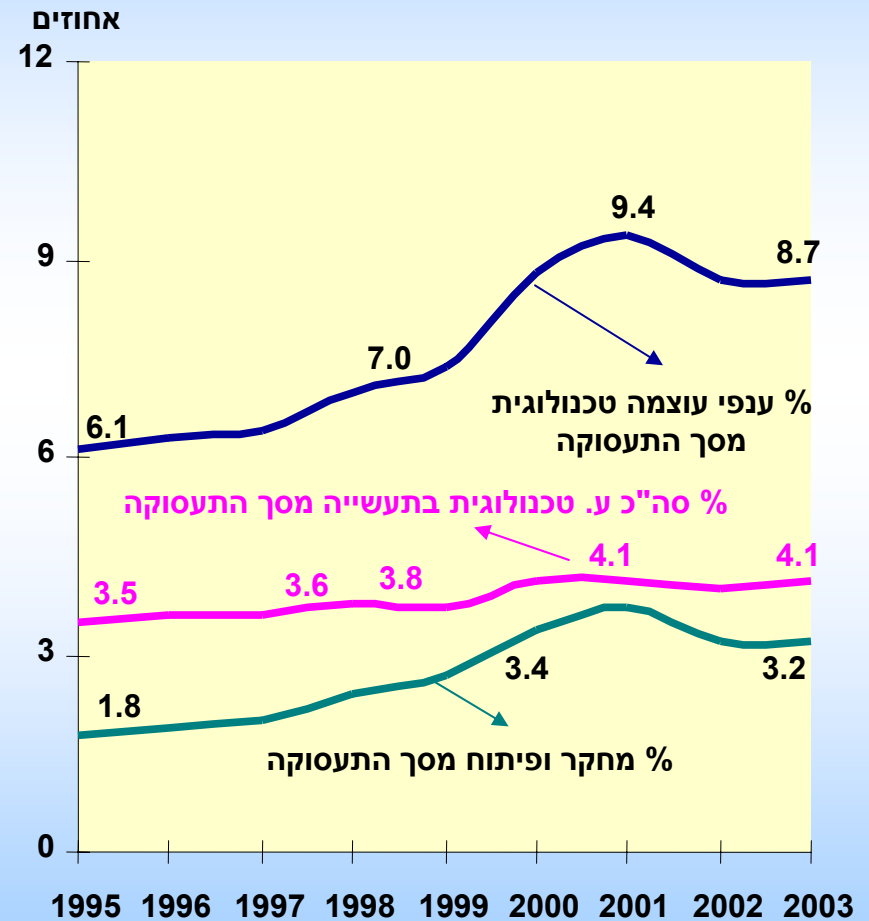
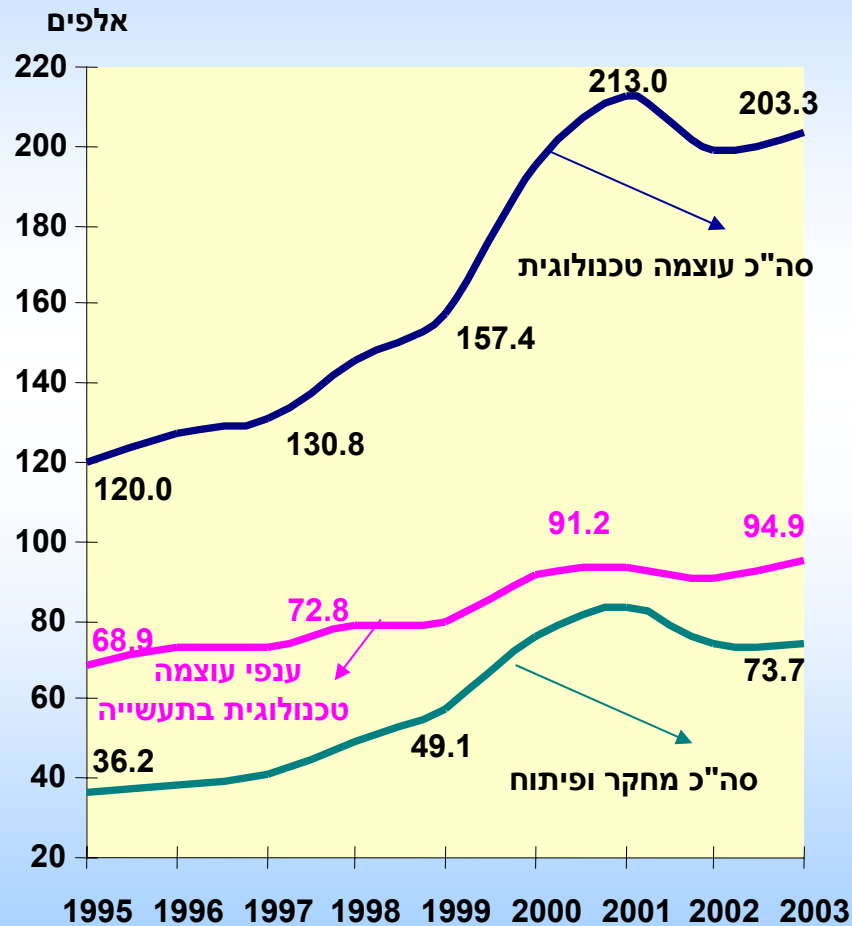
מועסקים בענפי עוצמה טכנולוגית 2003, באלפים ובאחוזים מסה"כ

עוצמה טכנולוגית באחוזים מסה"כ	עוצמה טכנולוגית באלפים	שם הענף	סמל הענף
100%	203.3	סה"כ	
46.7%	94.9	ענפי תעשייה, סה"כ	
5.3%	10.8	ייצור תרופות	245
2.9%	5.8	ייצור מכונות למשרד לחשבונאות ומחשבים	30
		ייצור חוטים וכבלים מבודדים	312
11.1%	22.6	ייצור רכיבים אלקטרוניים	32
7.6%	15.5	ייצור ציוד תקשורת אלקטרוני	33
11.9%	24.2	מהם נבחרים:	34
3.9%	8.0	ייצור ציוד לתהליכי בקרה ופיקוח	340
4.5%	9.2	ייצור ציוד לתהליכי מזיחה, בדיקה וכו'	342
7.9%	16.0	ייצור כלי טייס	355
17.1%	34.7	ענפי תקשורת, סה"כ	
17.1%	34.7	שירותי תקשורת	66
36.3%	73.7	ענפי מחקר ופיתוח, סה"כ	
28.9%	58.7	שירותי מחשוב	72
7.4%	15.0	מחקר ופיתוח	73

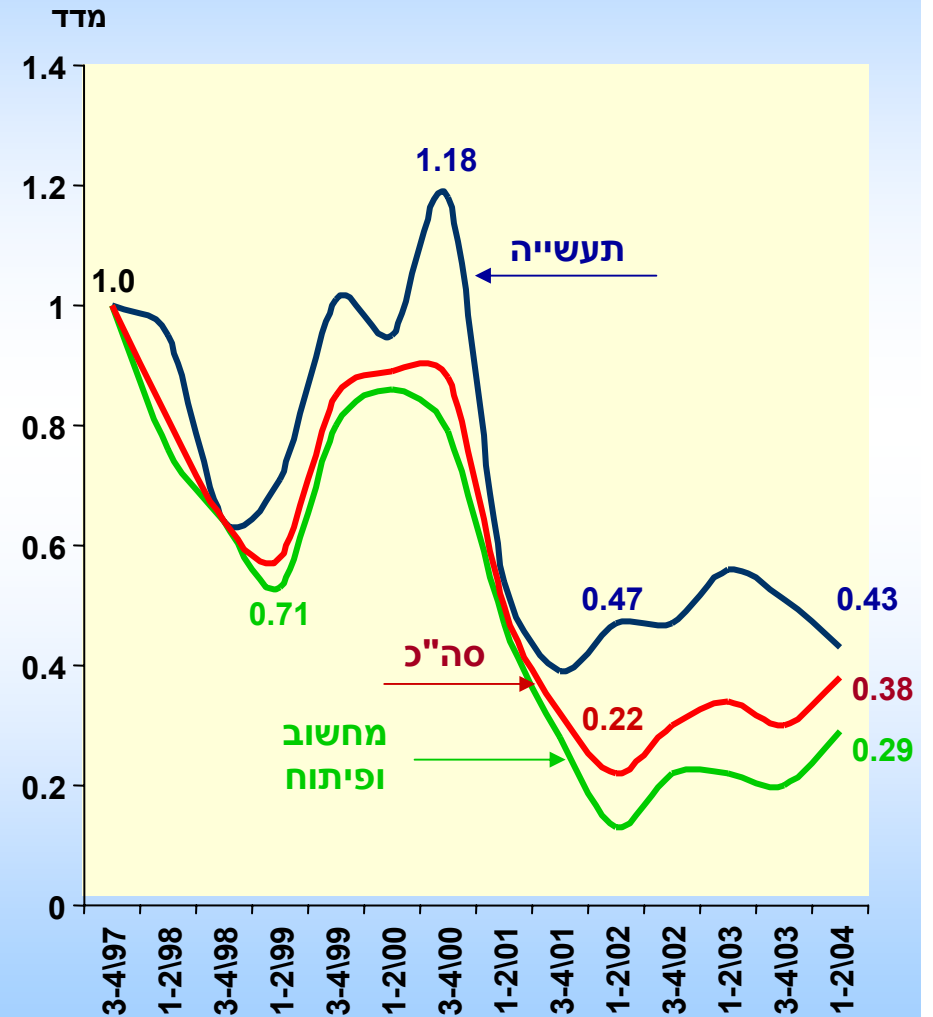
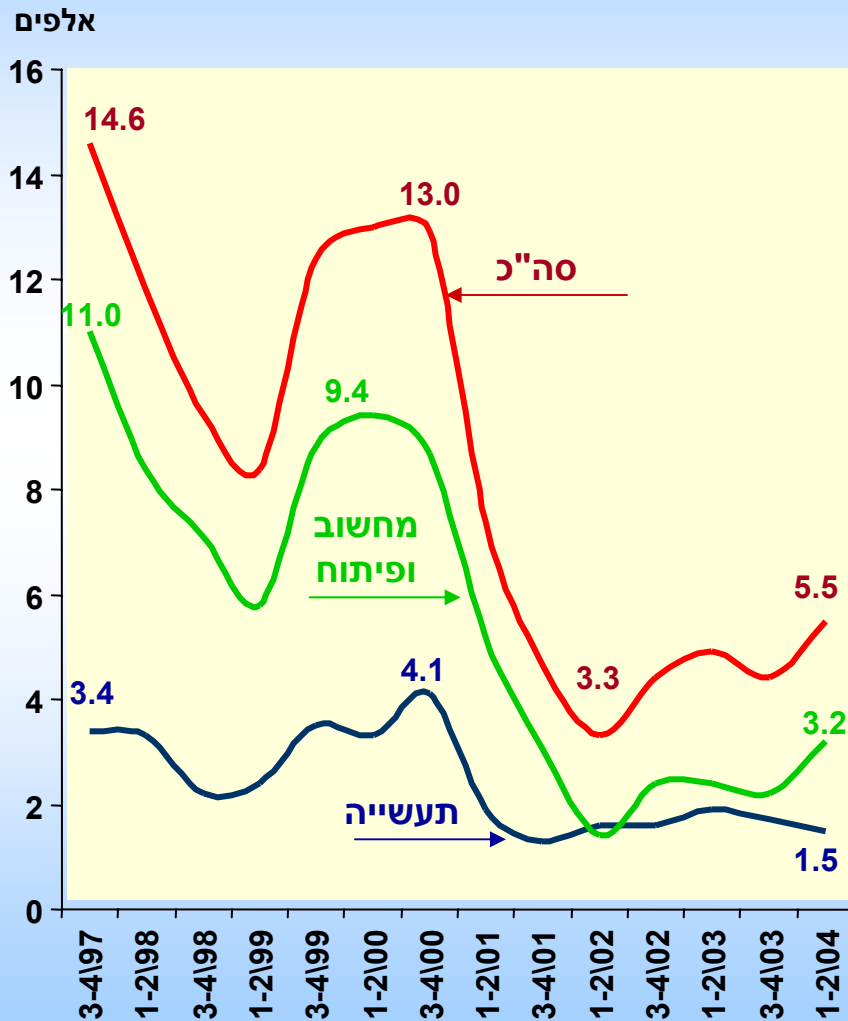
התפתחות ענפי עוצמה טכנולוגית

2003 - 1995

מועסקים בענפי עוצמה טכנולוגית (סה"כ בענפי תעשייה ומחקר ופיתוח) 1995-2003 באלפים ובאחוזים מתעסוקת הישראלים במשק



ממוצע משרות (אוישו+פנויות) לחודש, באלפים ומדדים נתונים חצי שנתיים 1997 – 2004



מה הם משלחי יד טכנולוגיים?

משלחי יד טכנולוגיים

בענפי עוצמה טכנולוגית

○ (01) כימאים, פיסקאים מתמטיקאים

ובעלי משלח יד דומה

○ (02) מהנדסים ואדריכלים

○ (12) הנדסאי וטכנאי חשמל,

אלקטרוניקה, מכונות ואחרים

משלחי יד טכנולוגיים

○ (015) מנתחי מערכות ואקד'

במדעי המחשב

○ (023) מהנדסי חשמל ואלק'

○ (027) מהנדסי מחשבים

○ (101) הנדסאי וטכנאי פיסיקה

○ (121) הנדסאי וטכנאי אלק'

○ (130) הנדסאי מחשב ומתכנתים

○ (225) מנהלי שירותי מחשב

הגדרה: משלחי יד טכנולוגיים הוגדרו כסך פירוט משלחי יד טכנולוגיים
בנוסף למשלחי יד טכנולוגיים בעוצמה טכנולוגית (אלא אם כן נאמר אחרת)

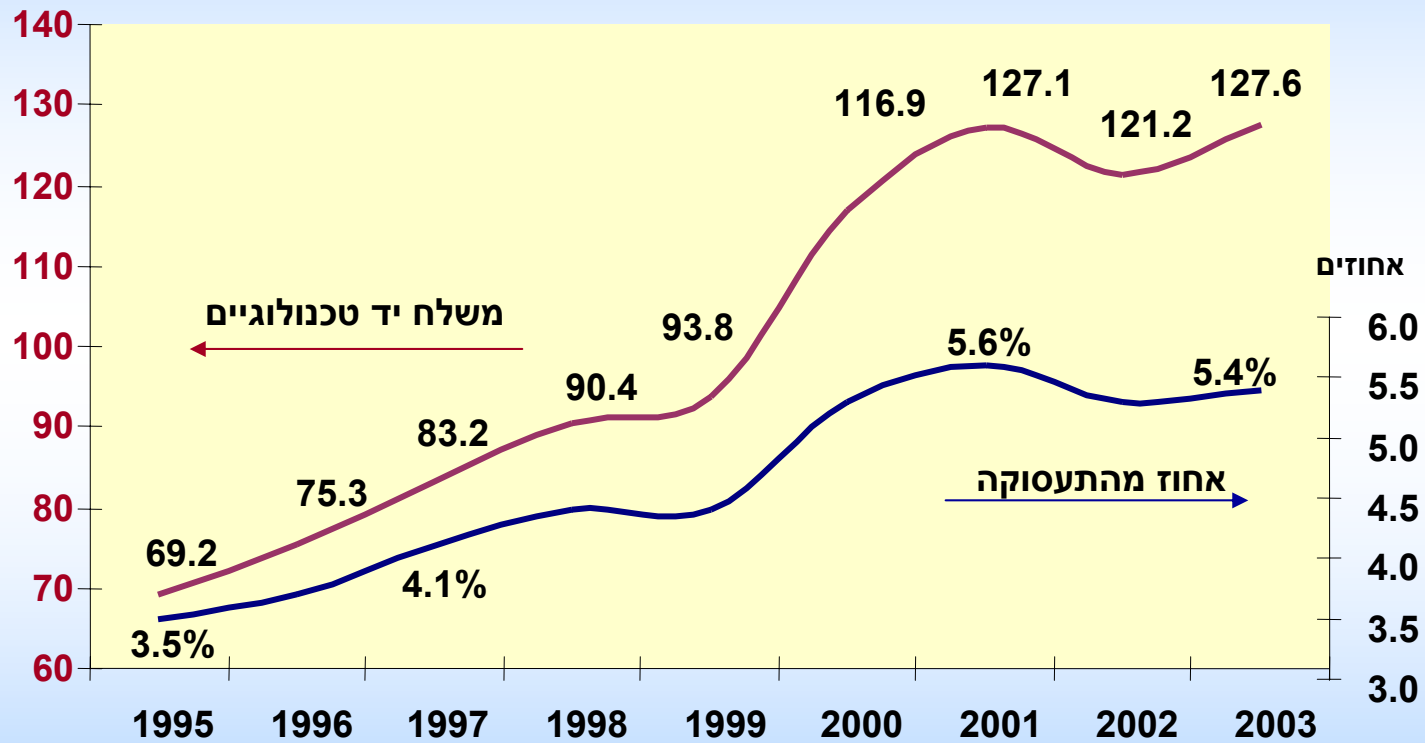
מועסקים במשלחי יד טכנולוגיים, 2003 באלפים

<u>2003</u> <u>באלפים</u>	<u>משלחי יד טכנולוגיים</u> <u>בענפי עוצמה טכנולוגית</u>	<u>2003</u> <u>באלפים</u>	<u>משלחי יד טכנולוגיים</u>
	○ (01) כימאים, פיסקאים מתמטיקאים		○ (015) מנתחי מערכות ואקד' במדעי המחשב
2.5	ובעלי משלח יד דומה	11.0	
7.5	○ (02) מהנדסים ואדריכלים	17.7	○ (023) מהנדסי חשמל ואלק'
3.7	מהם : מהנדסי מכונות	14.2	○ (027) מהנדסי מחשבים
	○ (12) הנדסאי וטכנאי חשמל,		○ (101) הנדסאי וטכנאי פיסיקה
6.1	אלקטרוניקה, מכונות ואחרים	9.6	○ (121) הנדסאי וטכנאי אלק'
2.9	מהם : הנדסאי וטכנאי מכונות	53.1	○ (130) הנדסאי מחשב ומתכנתים
		5.9	○ (225) מנהלי שירותי מחשב
16.1	סה"כ	111.5	סה"כ כללי
127.6	הגדרה: על פי ההגדרה לעיל, סך המועסקים במשלחי יד טכנולוגיים		

התפתחות משלחי יד טכנולוגים

2003 - 1995

מועסקים במשלח יד טכנולוגיים 1995 – 2003 באלפים ובאחוזים מתעסוקת ישראלים במשק



מקור: למ"ס 1995-2003;

עיבודים מיוחדים הרשות לתכנון כ"א

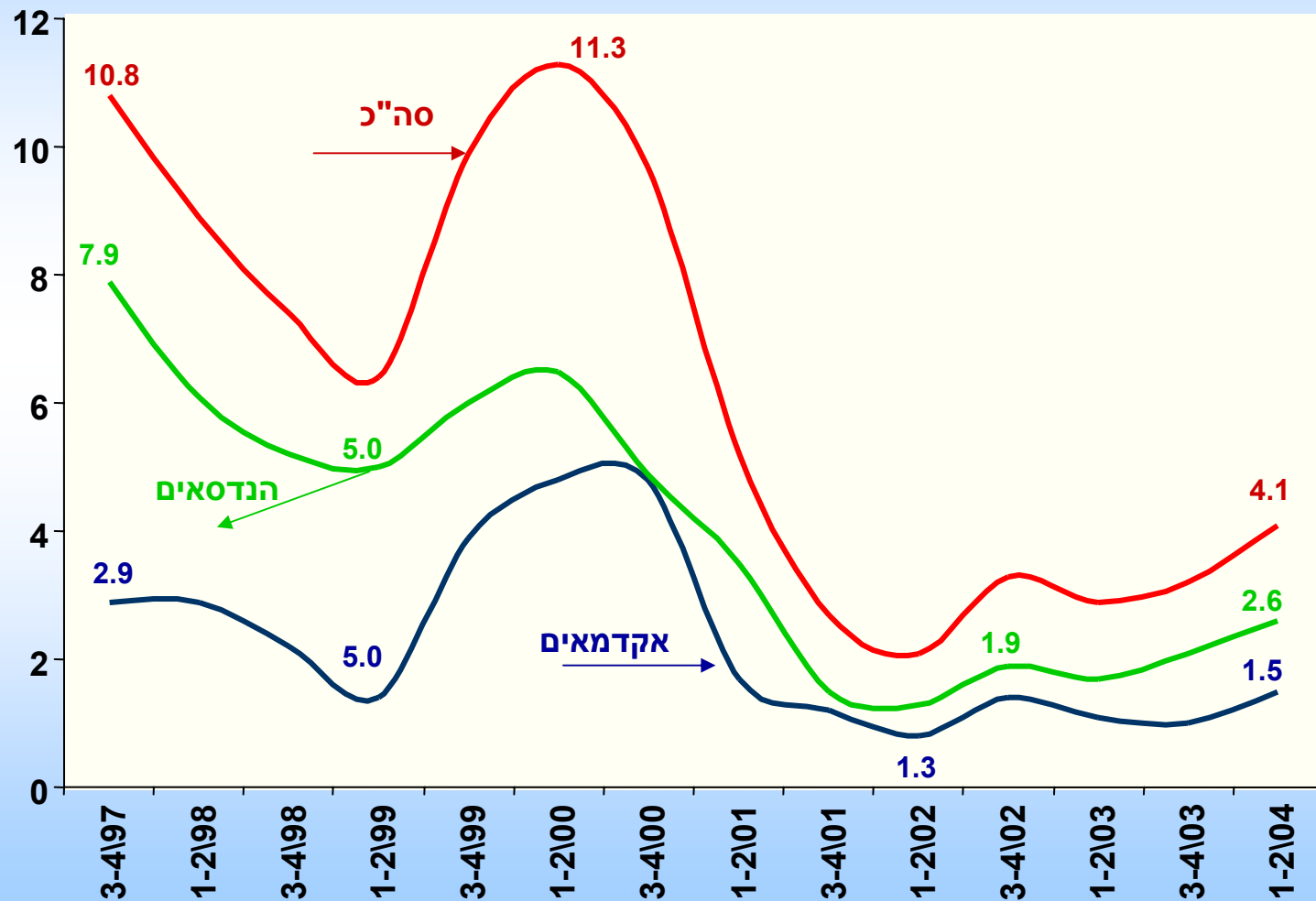
מועסקים לפי משלחי יד טכנולוגיים נבחרים (1.0 = 1995) 2003 - 1995

2003	2002	2000	1995	
				<u>באלפים</u>
11.0	10.4	7.7	4.7	מנתחי מערכות ואקד' במדעי המחשב (015)
17.7	14.8	10.3	10.9	מהנדסי חשמל ואלק' (023)
14.2	13.0	12.0	6.6	מהנדסי מחשבים (027)
9.6	10.0	9.0	9.3	הנדסאי וטכנאי אלק' (121)
53.1	50.7	53.7	22.1	הנדסאי מחשב ומתכנתים (130)
5.9	8.0	7.5	2.3	מנהלי שירותי מחשב (225)
				<u>מדדי גידול (100 = 1995)</u>
2.34	2.21	1.64	1.00	מנתחי מערכות ואקד' במדעי המחשב (015)
1.62	1.36	0.94	1.00	מהנדסי חשמל ואלק' (023)
2.15	1.97	1.82	1.00	מהנדסי מחשבים (027)
1.03	1.08	0.97	1.00	הנדסאי וטכנאי אלק' (121)
2.40	2.29	2.43	1.00	הנדסאי מחשב ומתכנתים (130)
2.57	3.48	3.26	1.00	מנהלי שירותי מחשב (225)

מקור: למ"ס 1995-2003;

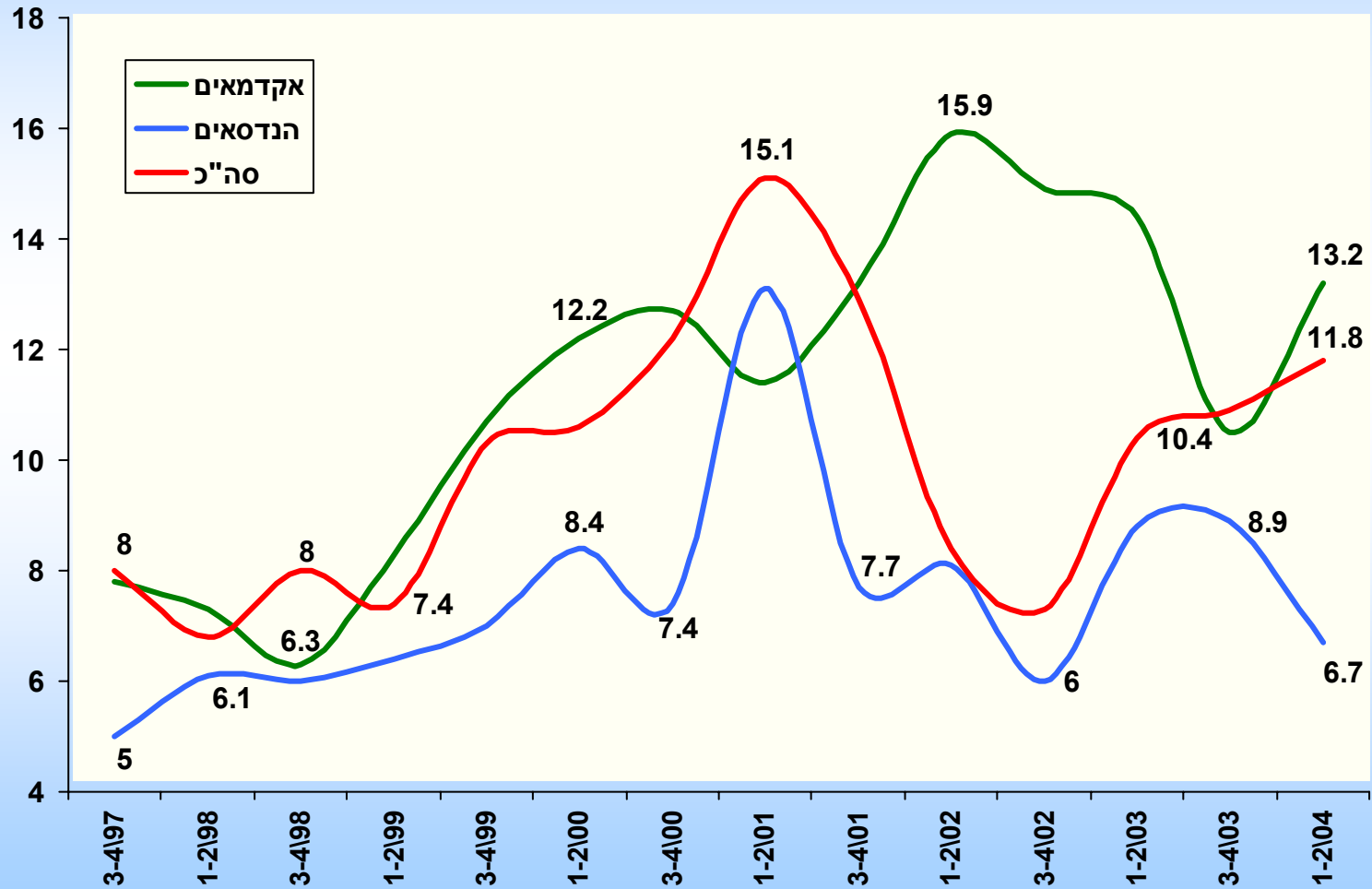
עיבודים מיוחדים הרשות לתכנון כ"א, משרד התמ"ת

סך המשרות (אוישו+פנויות) במשלחי יד טכנולוגיים:
אקדמאים, הנדסאים וסה"כ 1997 – 2004, ממוצע חצי שנתי באלפים



מקור: סקר מעסיקים, הרשות לתכנון כ"א 1997-2002

שכר ממוצע ושכר התחלתי ממוצע במשרות פנויות במשלחי יד טכנולוגים, 1997 – 2004, באלפים



מקור: סקר מעסיקים, הרשות לתכנון כ"א 1997-2004

עובדים במשלחי יד טכנולוגיים לפי ענפים 1995 – 2003, באלפים

1995	2000	2001	2002	2003	
69.2	116.9	127.1	121.2	127.7	סה"כ באלפים
46.8	88.4	97.3	89.9	97.0	בענפי עוצמה טכנולוגית
23.5	32.5	35.6	35.1	40.7	מהם: תעשייה
21.3	52.2	56.8	50.3	50.0	מחקר ופיתוח
2.0	3.7	5.0	4.5	6.3	תקשורת
22.4	28.5	29.8	31.3	30.7	בשאר הענפים
5.7	8.2	7.9	7.5	8.4	מהם: במגזר הציבורי

מקור: סקרי כ"א למ"ס 1995 – 2003, עיבודים מיוחדים הרשות לתכנון כ"א

עובדים בענפי עוצמה טכנולוגית לפי קבוצות משלחי יד 1995 – 2003, באלפים

1995	2000	2002	2003	
120.0	195.4	199.0	203.3	עובדים בעוצמה טכנולוגית, באלפים
46.8	88.4	89.9	97.0	מהם: עובדים במשלחי יד טכנולוגיים
16.0	29.2	33.1	37.0	מהם: מהנדסים ומנתחי מערכות*
19.5	44.9	42.5	43.4	הנדסאים וטכנאים**
11.3	14.3	14.3	16.7	משלחי יד טכנולוגיים בעוצמה טכנולוגית
73.1	107.1	109.1	106.3	שאר העובדים בעוצמה טכנולוגית לפי משלחי יד
				מהם:
4.0	4.5	7.0	6.4	אקדמאים
3.0	3.6	4.5	4.8	חופשיים וטכנים
8.5	19.2	20.0	18.6	מנהלים
18.6	26.9	32.6	29.2	פקידות
4.2	7.7	7.9	7.6	סוכנים ועובדי מכירות
27.1	36.7	30.0	31.0	עובדים מקצועיים
5.2	4.4	3.9	4.9	עובדים בלתי מקצועיים

* כולל: מהנדסי חשמל ואלק', מחשבים, מנתחי מערכות ומנהלי שירותי מיחשוב (011, 013, 015, 023, 027, 225)

** כולל: הנדסאים וטכנאים בפיסיקה, אלק' ומחשבים (101, 121, 130)

מאפיינים סוציו דמוגרפיים של מועסקים

בענפי עוצמה טכנולוגית

משלחי יד טכנולוגיים

כלל המשק

מאפיינים סוציו דמוגרפיים של סה"כ מועסקים
בעוצמה טכנולוגית, במשלחי יד טכנולוגיים וכלל המשק,
2003, באלפים ובאחוזים מסה"כ

מאפיין	סה"כ ענפי עוצמה טכנולוגית	מהם: ענפי תעשייה	סה"כ משלחי יד בעוצמה טכנולוגית	מהם: מנתחי מע' מהנדסי חשמל ואלק' ומהנדסי מחשבים	כלל המשק
סה"כ באלפים	203.4	94.9	127.7	42.9	2330.2
% נשים	34.2%	30.6%	23.7%	20.2%	46.0%
% עולים (+1990)	19.2%	24.4%	20.8%	19.6%	15.9%
% לא יהודים	4.0%	5.1%	3.7%	4.1%	13.9%

מקור: למ"ס 2003; עיבודים מיוחדים הרשות לתכנון כ"א

המשך: מועסקים בענפי עוצמה טכנולוגית ומשלחי יד טכנולוגים לפי גיל, 2003, באחוזים מסה"כ

מאפיין	סה"כ ענפי עוצמה טכנולוגית	מהם: ענפי תעשייה	משלחי יד בעוצמה טכנולוגית	מהם: מנתחי מע' מהנדסי חשמל ואלק' ומהנדסי מחשבים	כלל המשק
18-34	50.8%	38.1%	52.6%	45.9%	40.0%
35-44	21.5%	25.3%	22.7%	25.0%	23.7%
+45	27.5%	36.4%	24.6%	27.1%	35.3%
גיל ממוצע	37.8	36.7	37.8	39.0	39.7

המשך: מועסקים בענפי עוצמה טכנולוגית ומשלחי יד טכנולוגיים לפי תעודה אחרונה 2003, באחוזים מסה"כ

מאפיין	סה"כ ענפי עוצמה טכנולוגית	מהם: ענפי תעשייה	משלחי יד בעוצמה טכנולוגית	מהם: מנתחי מע' מהנדסי חשמל ואלק' ומהנדסי מחשבים	כלל המשק
יסודית / חט"ב	3.4%	4.8%	-	-	11.8%
תיכונית	10.1%	12.7%	3.2%	-	19.4%
בגרות	18.7%	14.1%	13.7%	3.5%	20.9%
על תיכוני	18.2%	20.2%	20.8%	5.7%	15.9%
אקדמית – תואר 1	29.5%	26.3%	38.9%	56.8%	17.6%
אקדמית – תואר 2	15.8%	17.6%	19.1%	29.8%	9.9%
אקדמית - תואר 3	2.7%	2.5%	2.6%	3.2%	1.4%
ממוצע שנות השכלה	14.8	15.6	15.6	16.6	13.4

מקור: למ"ס 2003; עיבודים מיוחדים הרשות לתכנון כ"א

